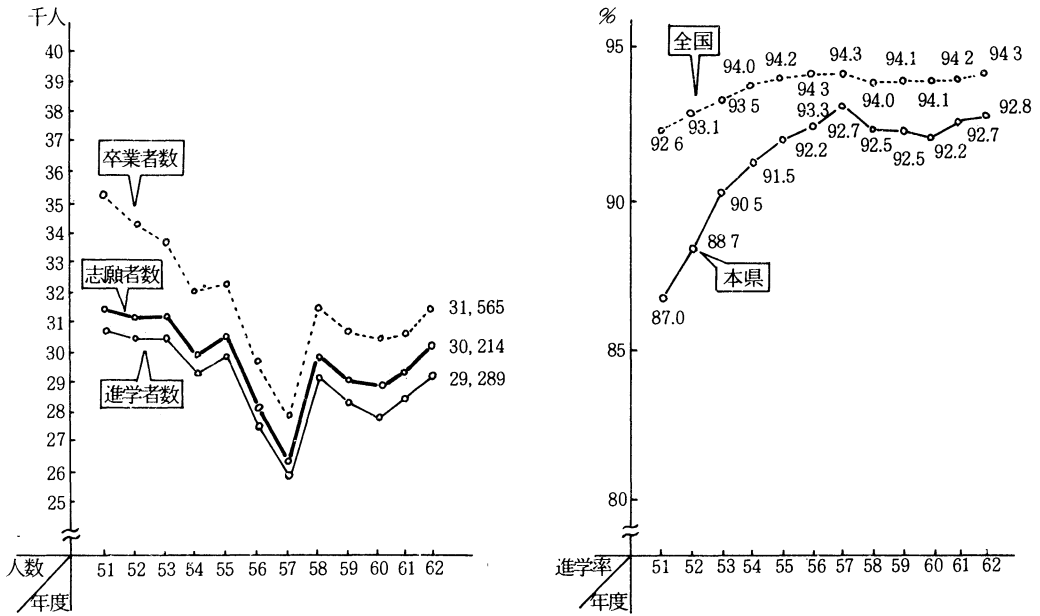


① 中学校卒業者の進学状況の推移、進学率の推移



本県の高校進学率は57年度まで年々向上し全国水準に迫ってきたが、58年度より92%台となった。また、男女別の進学率は、昭和62年度男子91.3%、女子は94.4%である。地域別にみると、また較差がみられる。今後は正すべき課題である。

② 地域別高校進学志願率、進学率

