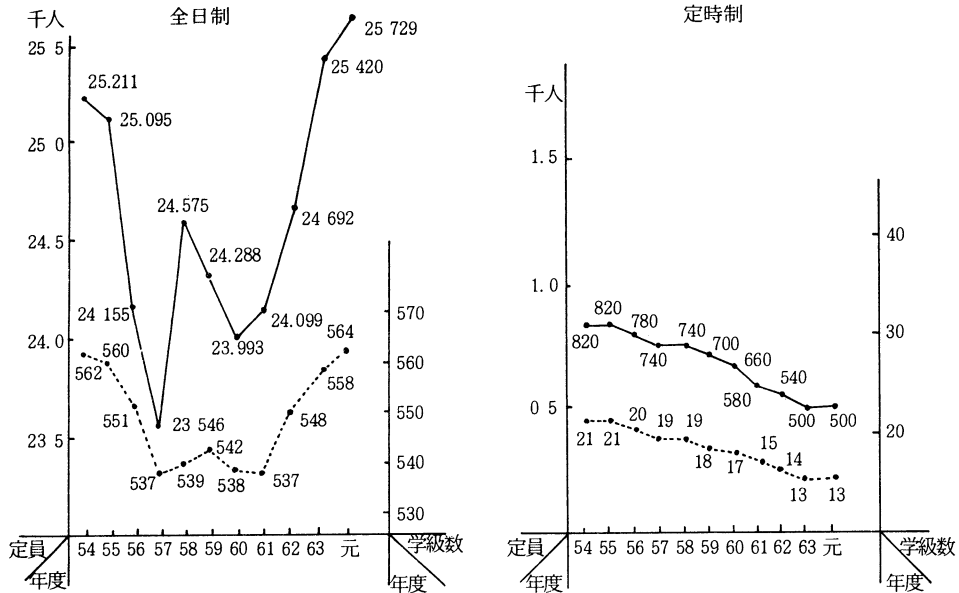


(3) 県立高等学校入学定員の推移

① 全日制入学定員並びに定時制入学定員の推移



② 学級編制基準 (47年度以降標準法どおり)

	全 日 制	定 時 制		全 日 制	定 時 制
普 通 科	45	40	水 産 科	40	—
農 業 科	40	40	理 数 科	40	—
工 業 科	40	40	文 理 科	45	—
商 業 科	45	40	国 際 文 化 科	45	—
家 庭 科	45	—	英 語 科	45	—

(4) 県立高等学校全日制課程入学状況の推移

年度	中学校卒業生数 A	入 学 定 員		入 学 志 願 者 数		志願倍率	入 学 者 数	
		定 員 B	B A %	志願者数 C	C A %	C B %	入学者数 D	D C %
53	33,715	25,378	75.3	27,945	82.9	110	24,963	89.3
54	32,079	25,211	78.6	27,198	84.8	108	24,499	90.0
55	32,373	25,095	77.5	27,618	85.3	110	24,386	88.3
56	29,670	24,155	81.4	25,389	85.6	105	22,593	89.0
57	27,817	23,545	84.6	24,135	86.8	103	21,689	89.9
58	31,474	24,575	78.1	26,928	85.6	110	23,804	88.4
59	30,634	24,288	79.3	26,641	87.0	110	23,184	87.0
60	30,333	23,993	79.1	26,548	87.5	111	22,933	86.4
61	30,767	24,099	78.3	26,959	87.6	112	23,377	86.7
62	31,565	24,692	78.2	27,696	87.7	112	24,104	87.0
63	32,609	25,420	78.0	28,310	86.8	111	24,924	88.0