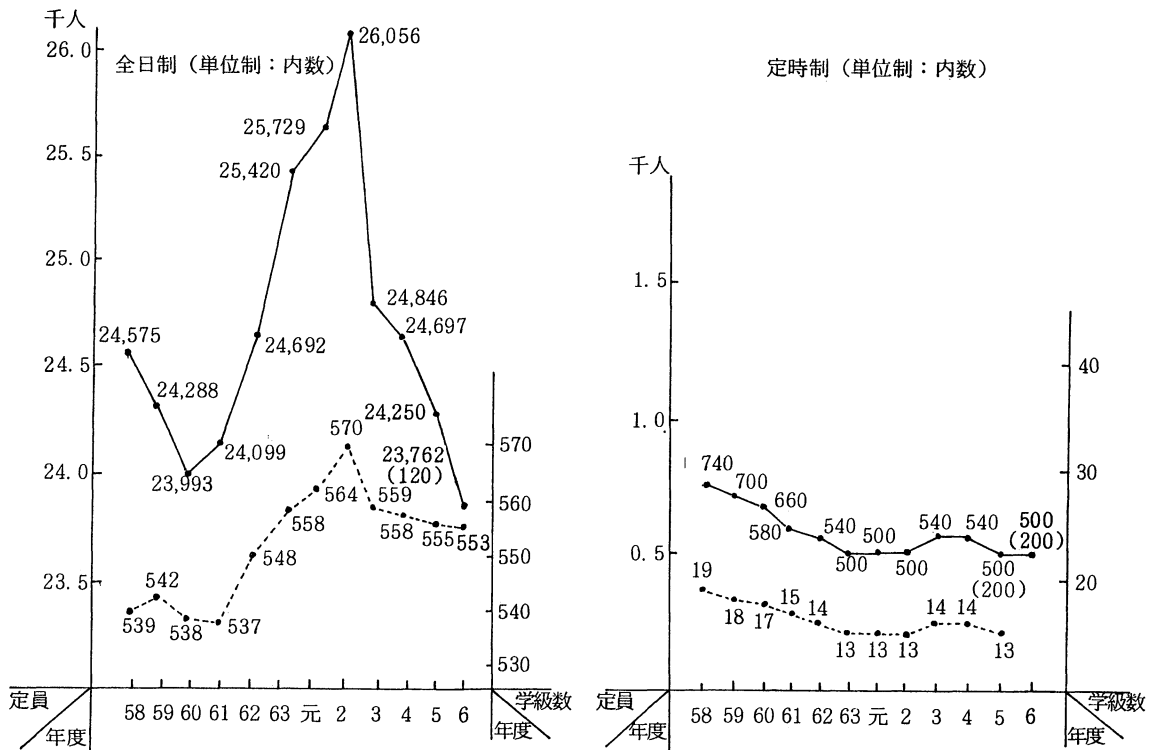


(3) 県立高等学校入学定員の推移

① 全日制入学定員並びに定時制入学定員の推移



② 学級編制基準

	全 日 制		定 時 制	
	定 員	学 級 数	定 員	学 級 数
普通科	45、43、40	40	40	—
農業科	40	—	—	—
工業科	40	40、20	—	—
商業科	45、43、40	40	—	—
家庭科	45、43、40	—	—	—
水産科	40	—	—	—
理数科	—	—	40	—
文理科	45、40	—	—	—
国際文化科	45	—	—	—
英語科	45、43	—	—	—
体育科	40	—	—	—

(4) 県立高等学校全日制課程入学状況の推移

年度	中学校卒業生数 A	入 学 定 員			入 学 志 願 者 数		志願倍率 C/B %	入 学 者 数		
		定 員 B	B/A %	%	志願者数 C	C/A %		入学者数 D	D/C %	%
58	31,474	24,575	78.1		26,928	85.7	110	23,804	88.4	
59	30,634	24,288	79.3		26,641	87.0	110	23,184	87.0	
60	30,333	23,993	79.1		26,548	87.5	111	22,933	86.4	
61	30,767	24,099	78.3		26,959	87.6	112	23,377	86.7	
62	31,565	24,692	78.2		27,696	87.7	112	24,104	87.0	
63	32,609	25,420	78.0		28,310	86.8	111	24,924	88.0	
元	33,190	25,729	77.5		28,730	86.6	112	25,345	88.2	
2	33,603	26,056	77.5		28,949	86.2	111	25,668	88.7	
3	31,851	24,846	78.0		27,478	86.3	111	24,245	88.2	
4	31,960	24,697	77.3		27,487	86.0	111	24,217	88.1	
5	31,336	24,250	77.4		27,027	86.2	111	23,821	88.1	