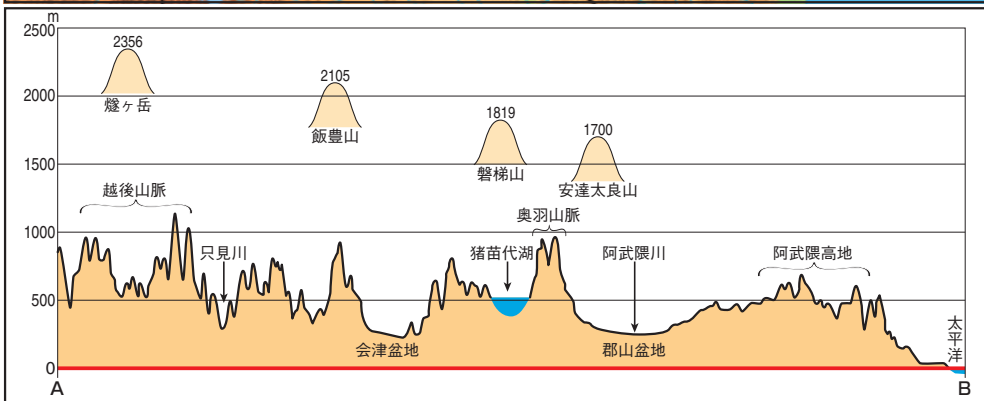
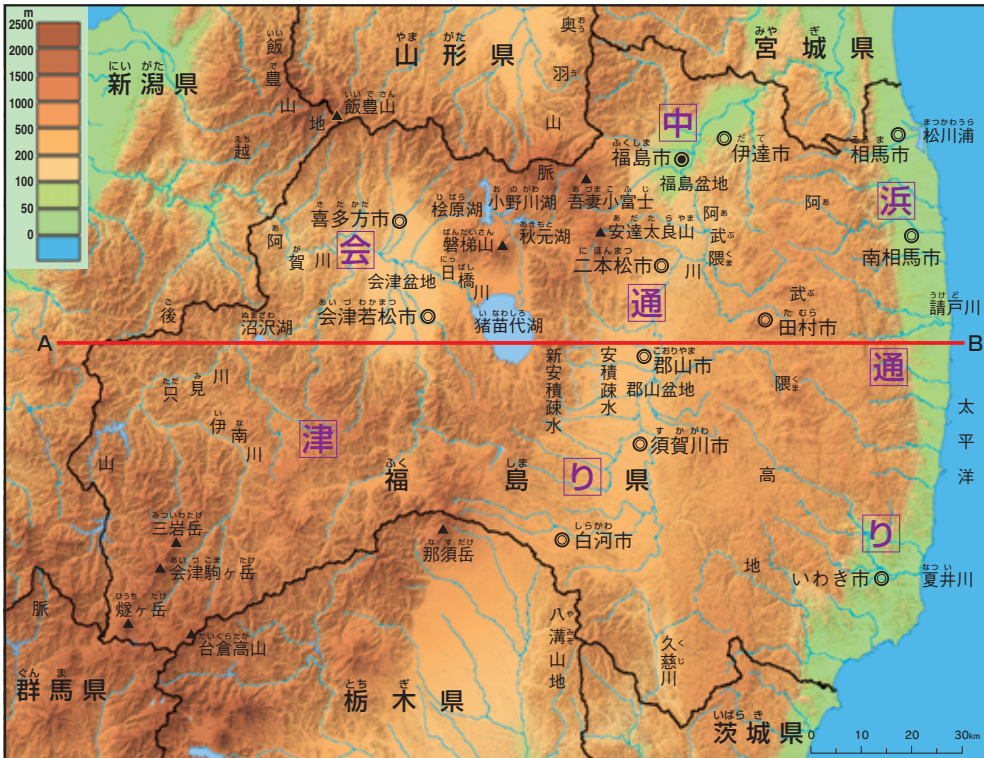


3 土地のようす

福島県は、南から北へつらなる阿武隈高地と奥羽山脈によって、
 中通り・会津・浜通りの3つの地方に分けることができます。



福島県の地形

※この地図は、国土地理院の「数値地図50mメッシュ(標高)日本Ⅱ」と(株)日本地図センター「JMCマップ」を使用しています。

福島県の高い山
(海からの高さ)

ひうち が たけ 燧ヶ岳	2,356m
あいつこまがたけ 会津駒ヶ岳	2,133m
いいでさん 飯豊山	2,105m
だいくらたかやま 台倉高山	2,067m
みついわだけ 三岩岳	2,065m

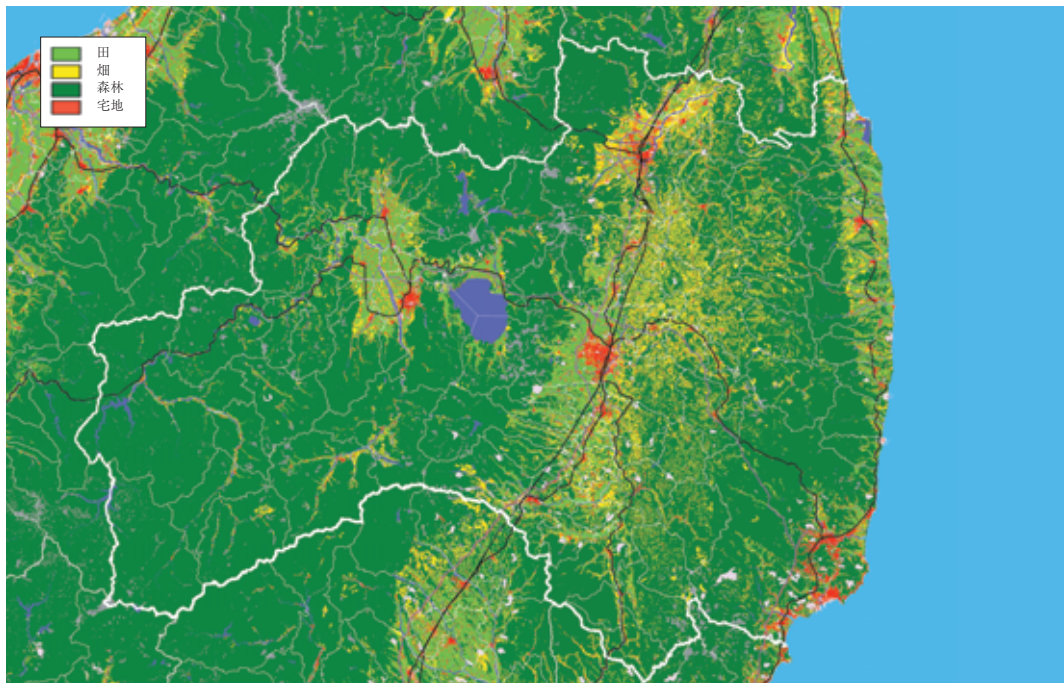
福島県の長い川
(長さ)

あぶくまがわ 阿武隈川	239km(県内181km)
あががわ 阿賀川	210km(県内145km)
ただみがわ 只見川	145km
いながわ 伊南川	80km
なついがわ 夏井川	67km

福島県の広い湖
(面積とまわりの長さ)

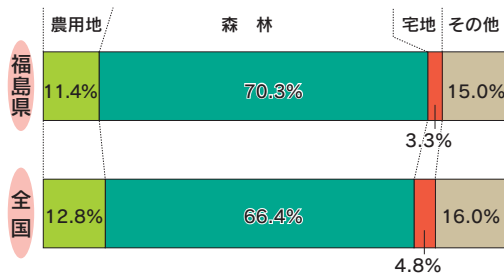
いなわしろこ 猪苗代湖	103.32km ²	55.32km
ひばらこ 桧原湖	10.72km ²	32.00km
あきもとこ 秋元湖	3.64km ²	12.50km
ぬまざわこ 沼沢湖	3.00km ²	7.55km
おのがわこ 小野川湖	1.67km ²	8.30km

●福島県の土地利用図



データ：数値地図（建設省国土地理院）など

●土地利用のようす（2003年）



福島県の土地利用のようすをみると、森林の面積の割合が全国よりも少し大きく、自然に恵まれていることがわかります。