

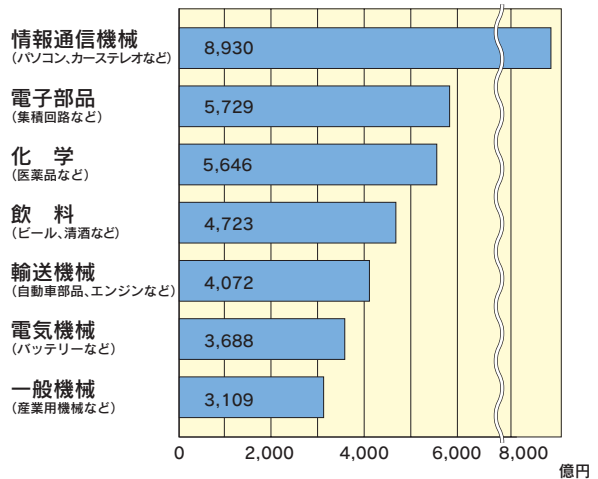
3 工業

福島県では、福島市や郡山市、いわき市を中心に各地で、いろいろな製品が作られています。

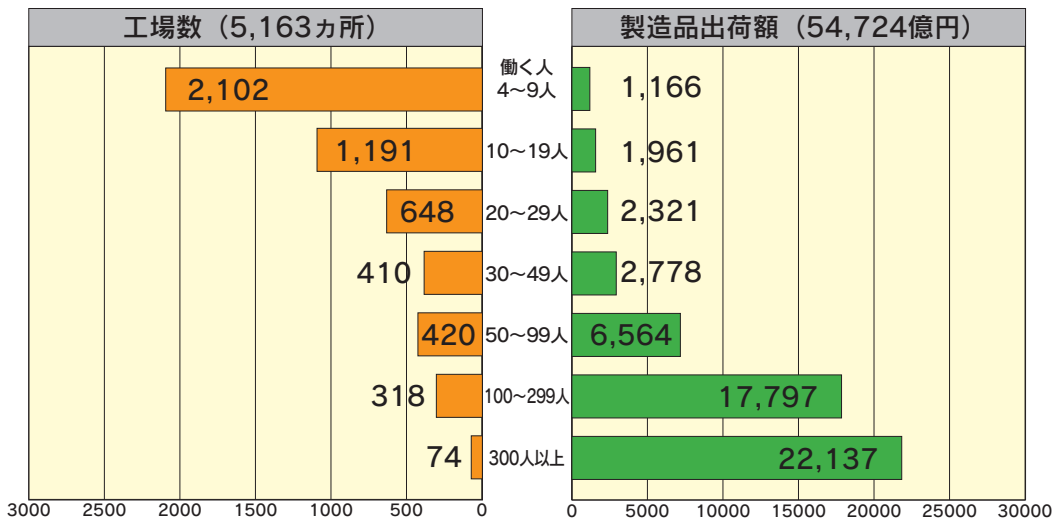
2004年（平成16年）
せいぞうひんしゅつか
 の製造品出荷額は、約5兆4,700億円となっています。

パソコンなどの情報通信機械器具製造品が最も多くなっています。

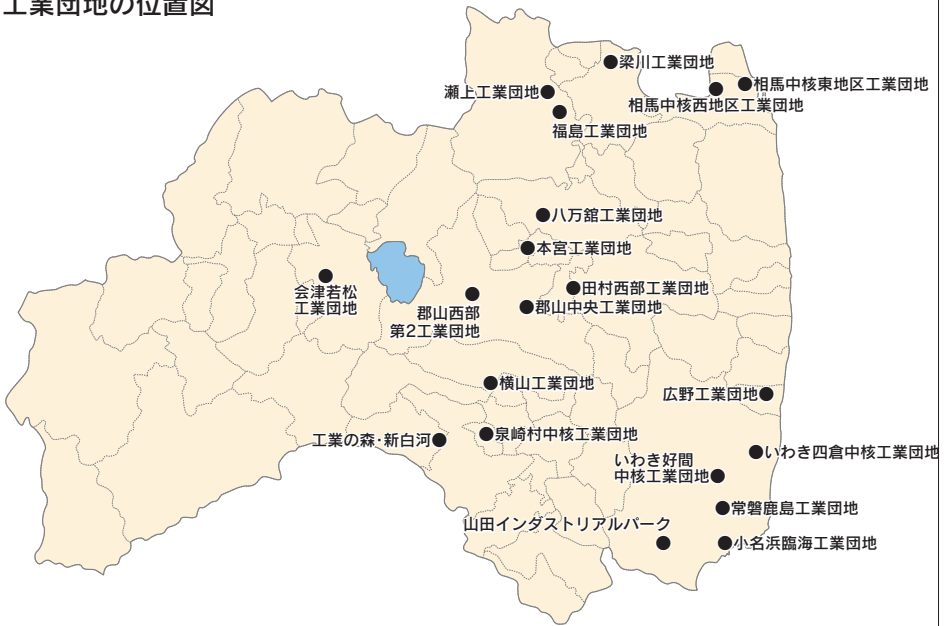
●おもな製造品と出荷額（2004年）



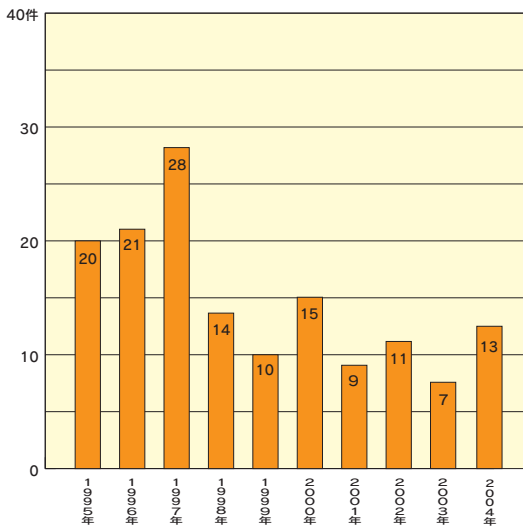
●働く人の数によって分けた工場数と製造品出荷額（2004年）



●おもな工業団地の位置図



●新しくたてられた特定工場の数
うつつりかわり



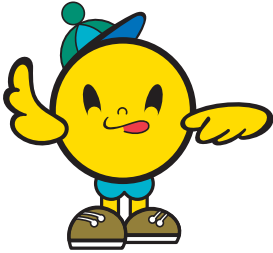
(注) 特定工場＝敷地面積 9,000 m²以上
または建築面積 3,000 m²以上の工場

県内には、大小合わせて約 170 もの工業団地があります。

これらの工業団地には、さまざまな製品をつくる工場がたっていて、たくさんの方が働いています。

2004年（平成16年）には、13件の大きな工場が新しくたてられました。

工業団地って
なあに？



小名浜臨海工業団地（いわき市）



会津若松工業団地（会津若松市）



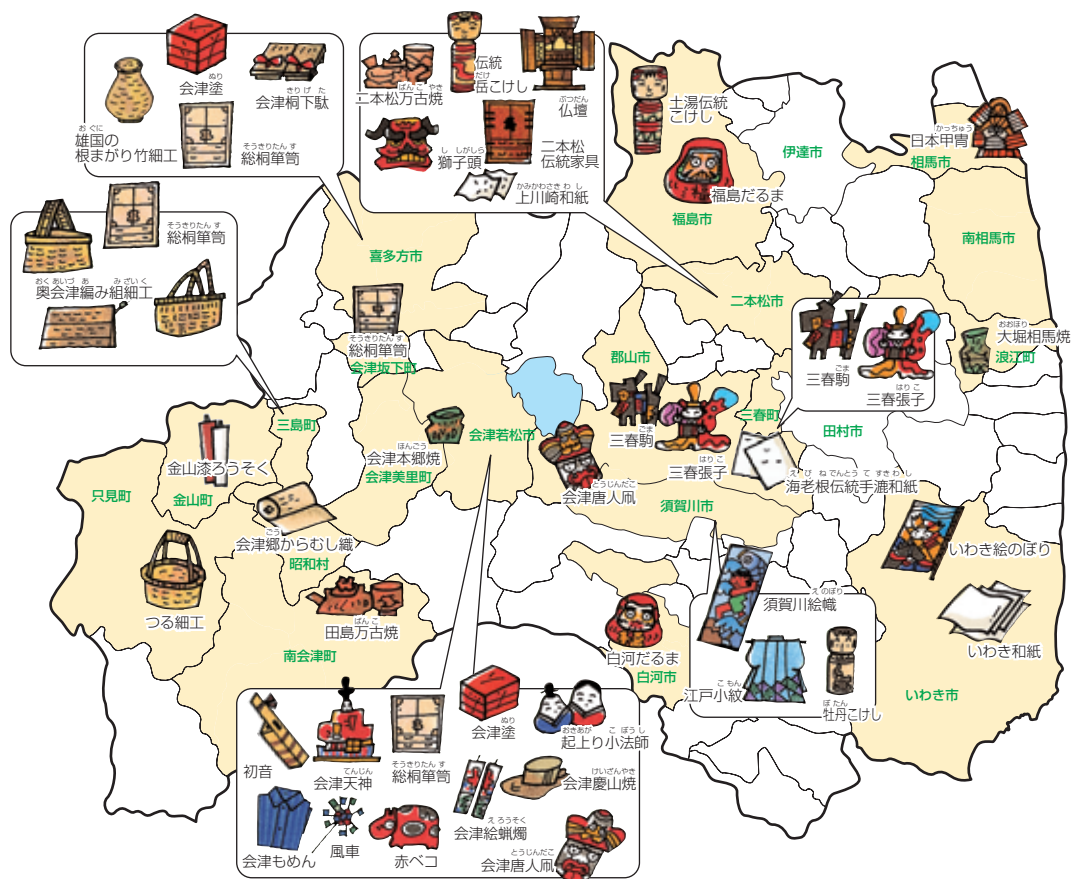
現在販売中の田村西部工業団地の一部（三春町・田村市）



ハイテクプラザ（郡山市）

福島市、郡山市、会津若松市、いわき市にあるハイテクプラザでは、県内の工場がより良い製品をつくれるよう、進んだ機器や設備を整えて、工業技術の研究などのお手伝いをしています。

●県内のおもな伝統的工艺品



会津塗 (会津若松市)



大堀相馬焼 (浪江町)

県内では、昔から伝わる技術を生かした伝統的な工業や工芸も行われています。会津若松市の会津塗、浪江町の大堀相馬焼、会津美里町の会津本郷焼、三島町の奥会津編み組細工などが有名です。