

26 まがった地層からどのようなことがわかるだろうか

切り通しなどをとかるとき、よく地層を見かけます。そのおり、地層がななめに傾いているものや、おれ曲っているものを見ることがあります。

図-69 は、下の地層のあつまりが傾いています。しかし、上の地層はほぼ水平になっています。このことからどんなことを考えたらよいでしょう。もちろん下の部分の地層は古いわけですが、少なくとも上の地層がたい積する前に、傾いたものでしょう。

地層ができるには、前項で触れた

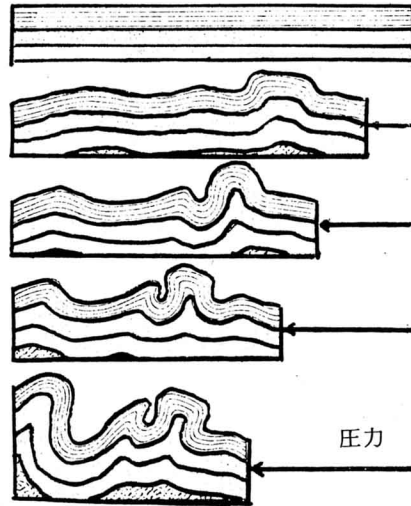


図-68 しゅう曲のでき方

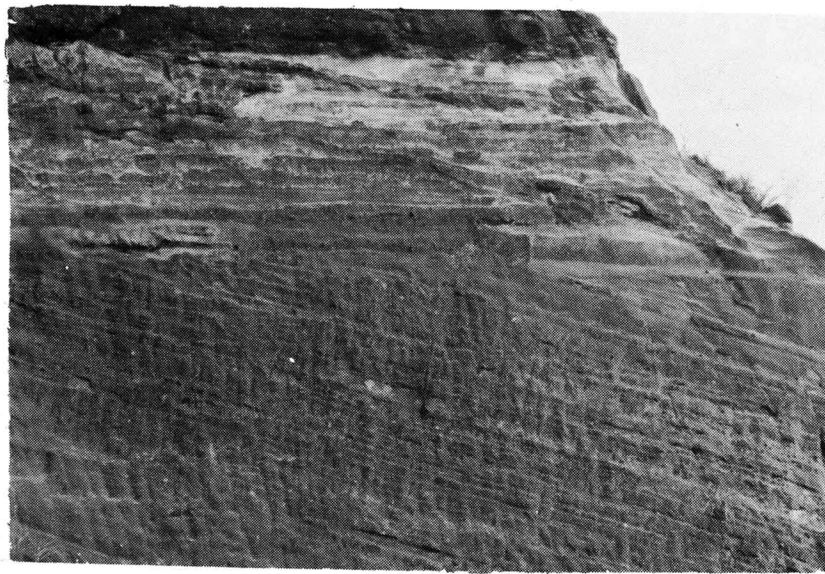


図-69 地層と地層とのくいちがい(不整合) <いわき市小名浜>