

④ OFFの場合（回路の切断）

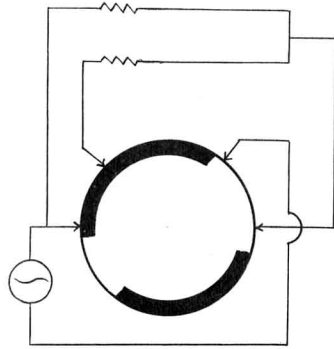


図-6

図-6は、切り替えスイッチをOFFにしたときの接点の位置で、これを見てもわかるように、回路が切断されているから、電流は流れないわけである。

以上、いずれの段階においても、スイッチ本体の各△印と木台に標示してあるOFF，弱，中，強の合印と相互に合わせて切り替えることになる。

最後に、電気こんろ 300 W 2本のニクロム線の、切り替えスイッチによる接続状態を配線図で示しておくから、参考にしてください。

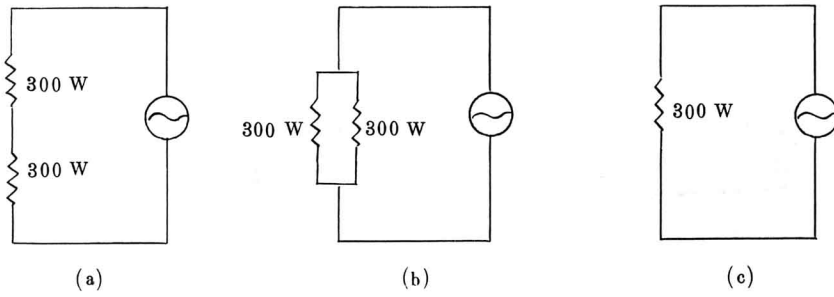


図-7

なお、(a)，(b)，(c)の図をみて、抵抗，電流，W数など前表と同じように計算して、表に記入しましょう。

図	抵抗 (Ω)	電流 (A)	W 数	割合	段階	接続方法
(a)						
(b)						
(c)						