

- ③ 筒は、レンズがちょうど入るような適当なものを用意します。
- ④ その他、ターミナル、導線、電球を固定する金属板などです。

(2) 作りかた

- ① 筒にレンズを固定します。
- ② 電球を点燈しながら位置を調節し、平行光線ができる位置で固定します。固定のしかたは、金属板などを用いて写真-18のようにするとよいでしょう。

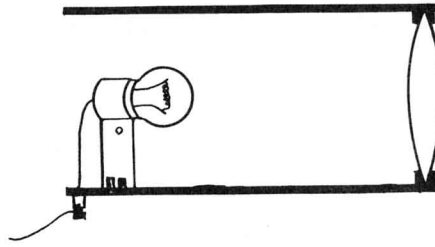


図-31

- ③ 光源装置の内部は、光の乱反射をふせぐため黒塗りにします。

- ④ 電源は、電源装置の12Vを用います。

以上で、下の写真のような光源装置ができます。なお、写真-17は、これを用いて実験したものを撮影したものです。

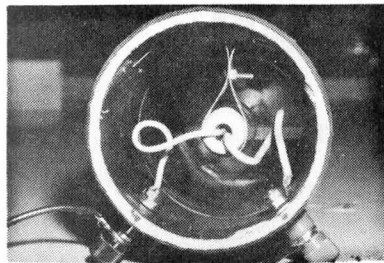


写真-18

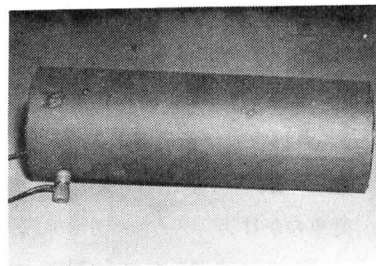


写真-19