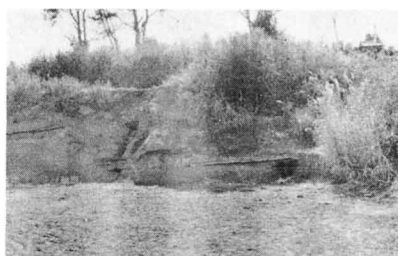


4. 相双教育事務所管内の各小学校周辺の地層と川原

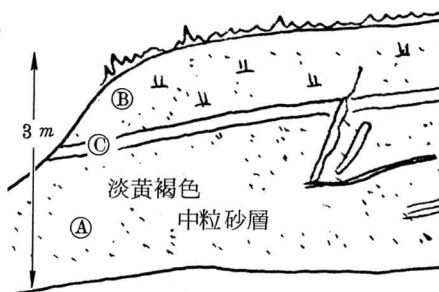
新地小学校

1. 地層の観察

- (1) 観察する場所
尚英中学校グラウンドの崖
- (2) 崖から離れて地層が見通せる位置で観察する。
 - ① 地層の出ている崖全体をスケッチする。



- ② 地層の傾きや、重なり方に注意しながら地層を書き入れる。
 - ③ 地層の特徴として、地層の色や、地層にはさまれている地層なども書き入れる。
 - ④ 特徴ある地層を目印にして体育館の裏へと追いかけて、地層の広がり調べる。
- (3) 崖に近づいて、地層を観察する。



- ④は淡黄褐色で中粒の砂層です。
 - ⑤はうすい、白っぽい凝灰岩からなる地層で、下部は黒っぽい沈澱鉄の横しまが見られます。
 - ⑥は黄褐色の凝灰岩質砂層です。
- これらの地層は、新第三紀鮮新世の末の浅海につもった地層で、仙台市の青葉山麓の口峽谷に見られる地層と対比されます。

2. 川原のようすと流水のはたらき

- (1) 調べる場所