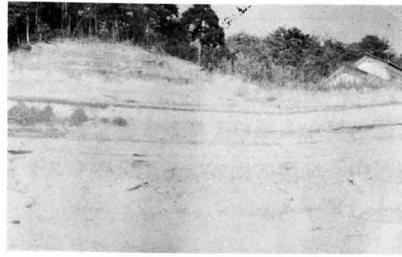


高平小学校

1. 地層の観察

(1) 観察する場所

学校から 500 m ほど北
大石氏宅裏の崖



(2) 地層の全体が見通せる場所で、地層を観察する。

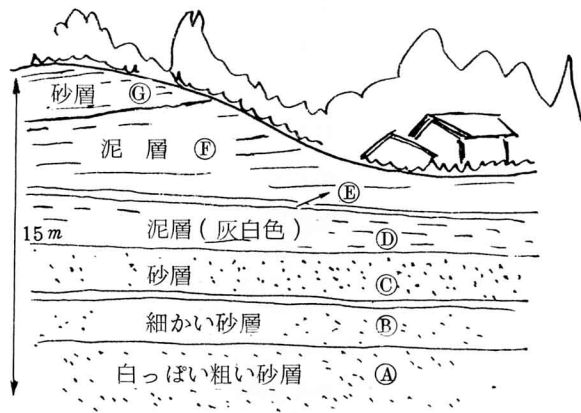
① 重なっている地層が多く観察さ

れる場所に立って、
崖や地層をスケッチする。

② 地層の重なり方

や、地層の色など
目立った特徴を書き入れる。

③ この丘は、これらの地層が重なってできていることを理解する。



(3) 地層に近づいて、地層の重なり方、厚さ、地層をつくっている岩石などを観察する。

④の地層にさわってみる。ざらざらした手ざわりで、白っぽい色をした砂からできています。これをアルコーズ砂岩(花崗砂岩)といいます。

⑤層は④層の砂岩より細かく、手ざわりも砂とちがっています。これは砂に火山灰が混じっているからです。

⑥層は灰白色で⑤層よりさらに細い粘土からできている泥層です。

最上部の⑦層は褐色をおびた砂層です。同じ砂層でも白っぽい砂層と褐色の砂層とが見られるが、それは、その地層に含まれている鉄分が空気中の酸素