

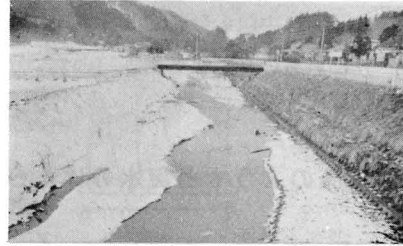
# 白石小学校

## 1. 川原のようすと流水のはたらき

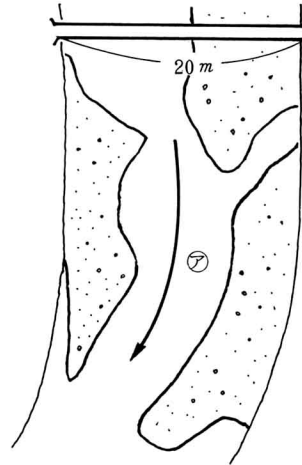
- (1) 調べる場所

白石バス停前の川

- (2) 土手の上から川をスケッチする。  
スケッチに州や、水の流れを書き入れる。



- ① ⑦の付近は、水の流れがゆるやかに曲がっている。けずられているのは、内側の州か外側の州か。
- ② 川底の深さは、内側の州から外側に進むにつれどのように変わるか。
- ③ 川底は細かい花崗岩の風化によってできた砂で、レキはない。  
水中のぞき箱で、小さな砂が流れている様子を観察する。



# 飯樋小学校小宮分室

## 1. 地層の観察

- (1) 観察する場所

川の改修工事の橋げた工事現場

- (2) 地層の全景が見わたせる所に立って観察する。