

豊間小学校

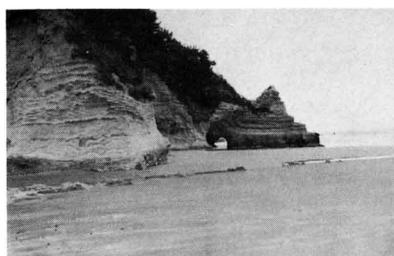
1. 地層の観察

(1) 観察する場所

豊間海水浴場

(2) 砂浜から地層を観察する。

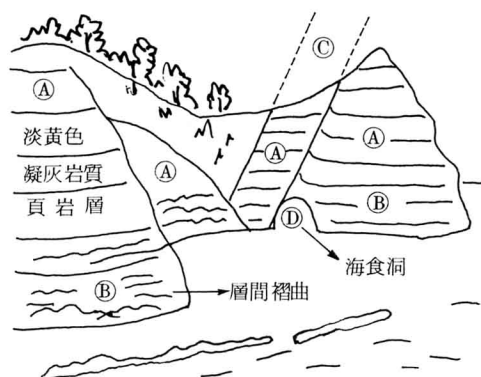
① 地層の出ている崖の全体をスケッチする。海に面した崖は、長年の波の作用でけずられている。このような崖を海食崖と呼んでいます。



② 地層や地層の模様、岩の割れ目などを注意して書き入れる。

③ この小高い山は、なん枚もの、これらの地層が重なり合っていてできていることを理解する。

④ ②のような模様の地層を、砂浜沿いに追いかけて地層の広がりを理解する。



(3) 地層に近づいて観察する。

① ②の地層は淡黄色で、火山灰を含んでいる凝灰岩質頁岩層で、うすくレンズ状に砂岩をはさんでいます。

② ③は水平に近い①の地層の下の地層で、波うった模様の地層です。この模様を層間褶曲と呼び、日本の第三紀の地層によく見られます。

