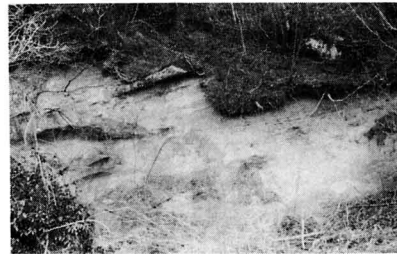


- ③ ㊸の付近で深さと流速の間にどんな関係があるか調べる。  
深さが一番深い所での水の流れはどうか，話し合ってみよう。

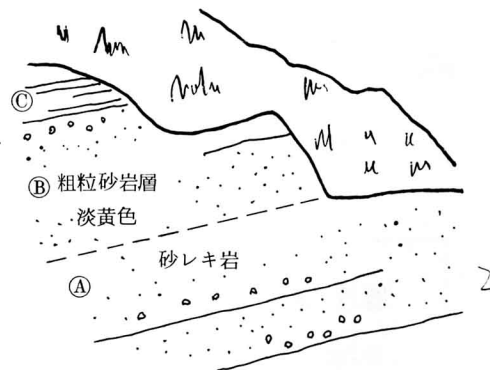
## 夏井小学校

### 1. 地層の観察

- (1) 観察する場所  
大華寺入口の崖
- (2) 崖から離れて地層の全景を観察する。
- ① 崖から離れて地層の全景をスケッチする。



- ② 地層の重なりやレキの並び方に注意して，地層を書き入れる。
- ③ この小山は，これらの地層が重なり合っていてできていることを理解する。



- (3) 地層に近づいて観察する。
- ④は0.5～2.0cm大の円レキを含む砂レキ層です。レキの並び方になにか規則性があるか。
- ⑤はやや粗い砂岩層で，上部には0.5cm大の円レキを含んでいます。
- ⑥は層理が見られる火山灰を含んだ頁岩層です。
- これらの地層は，新第三紀中新世の頃の浅海性のたい積層です。

### 2. 川原のようすと流水のはたらき

- (1) 調べる場所