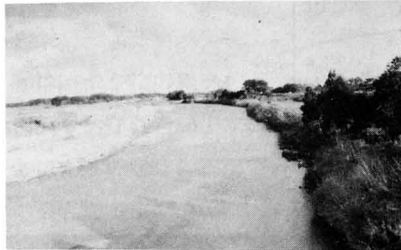
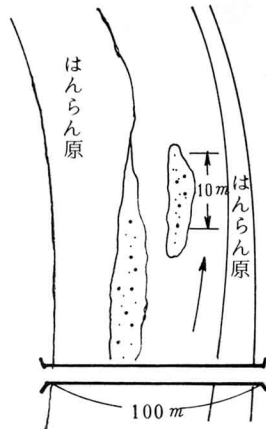


夏井川（荒田部落の橋）

(2) 土手の上から川原のようすや水の流れを観察する。



- ① 川の全景をスケッチして、はんらん原や、川原をスケッチして、はんらん原や、川原などで気づいたことを書き入れる。
- ② 川が大きく曲がる付近で、州は水の流れの内側にできているか、外側にできているか。



また、はんらん原がけずられているのは、どちら側か調べる。

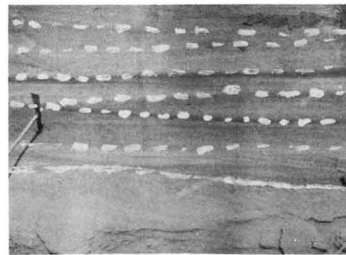
(3) 川原において、流水のはたらきを調べる。

- ① 州の近くで、10cmの長さを測って流れの速さを調べる。
- ② 州から対岸に進むにつれて、深さはどのように変っているか。州の近くで調べる。
- ③ 州や川底には、こぶし大のレキが見られるか。夏井川の上流や中流には、大きなレキが見られるが、それらのレキはどうなったのだろうか。

層理(層理面)と葉理(ラミナ)

砂岩や泥岩などの、1枚1枚の地層を単層といい、その上下の境界を層理(層理面)といいます。

1枚の単層の断面をよく観察すると、粒度や色の違う数mmから数cmの簿いしま模様が見られます。この模様をラミナ(葉理)といいます。



(新地町)