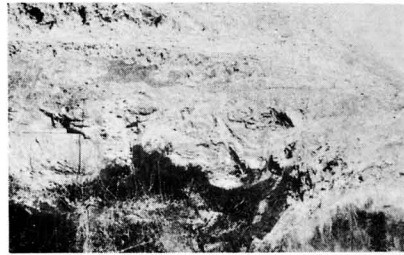


赤井小学校

1. 地層の観察

(1) 観察する場所

ずり山の登り口で、変電所の跡が見られる諏訪神社の裏のがけ



(2) 崖から離れて地層全体を観察する。

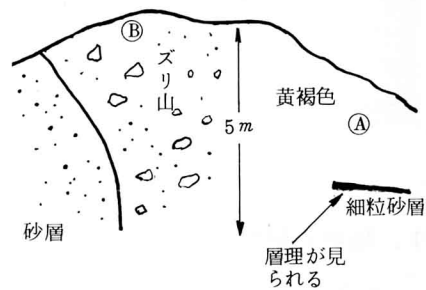
① 地層の見通せる所から、崖の全体をスケッチする。

② ずりの部分と地層の部分に注意しながら、地層やずりを書き入れる。

③ これらの小高い山は、細粒の砂や捨てられたずりからできあがっていることを理解する。

(3) 崖に近づいて地層を観察する。

④は細粒の砂層で、地層と地層の重なり面（層理）が観察されます。



また、地層の表面には、玉ねぎ状にはがれている風化面が見られます。

⑤はずりの部分です。

注意；自動車に十分注意して鉄道沿いの道路の地層を観察する。

2. 川原のようすと流水のはたらき

(1) 調べる場所

夏井川の下流で岡本ゴムKKのわきの川原。

(2) 土手から、川原の様子や水の流れを観察する。

① 土手の上から、川の全景をスケッチする。

② 川原や水の流れなどを書き入れる。

③ 水の流れが曲がっている付近で、川原はその内側にできているか、外側に