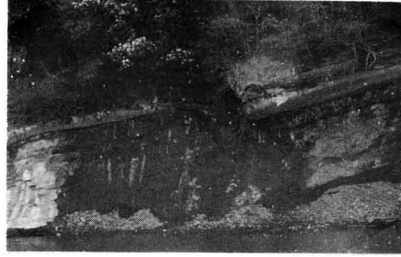


小川小学校

1. 地層の観察

- (1) 観察する場所

小川中学校前の川岸の崖
(お寺の下の崖)



- (2) 川原から対岸の崖に見られる地層を観察する。

① 地層のでている崖の全景をスケッチする。

② 地層の重なり方や、割れ目や地層の色などをスケッチする。

③ この崖は、これらの①, ②, ③, ④の地層が重なってできていることを理解する。

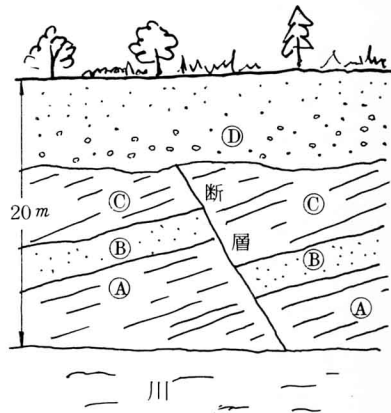
④ 川に沿って、②の地層を追いかけることによって、地層には広がりがあることを理解する。

- (3) 地層に近づいて、特徴を調べる。

①, ③は暗黄色をしており、表面は風化すると、うすくはがれやすい性質をもつ頁岩層です。②は淡黄色をしている砂層です。

この①, ②, ③は断層によって地層がずれています。

④は、沖積世の段丘性のレキ層で、川原のレキとよく似ています。



2. 川原のようすと流水のはたらき

- (1) 調べる場所

小川中学校前の川原

- (2) 川が見通せる土手の上から、川原の様子や、川の流れを観察する。