

# 理科

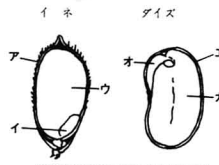
—小学校第5学年用—

## 注意

1. もんだいは、先生のさしずをよく聞いてやりなさい。
2. 「はじめ」といったらはじめ、「やめ」といったらやめなさい。
3. 答えは、きめられたおりに書きなさい。
4. わからないところがあったら、とぼして前にすすみなさい。
5. できたら、なんども見なおしなさい。

福島県教育センター

1. つぎの図は、イネとダイズのたねの中のようすをえがいたものです。  
①、②の問いに答えなさい。



- (1) 図のウ、カの部分は何といいますが、正しい名前を□の中からえらんで□の中を書きなさい。

ウ	カ

はい、はいにゅう、子葉

- (2) 発芽するとき養分として使われるのは、どの部分ですか。また発芽してくきや根になるのは、どの部分ですか。図のア～カの中から正しいものをそれぞれ一つずつえらび、その記号を□の中を書きなさい。

イ	ネ	ダイズ
養分	くき・根	養分
		くき・根

2. ダイズのたねが発芽するときに必要な条件で正しいものを、つぎのア～エの中から一つえらび、その記号を□の中を書きなさい

- ア 光、水、空気
- イ 水、空気、温度
- ウ 水、空気、土
- エ 温度、光、土

□ ③

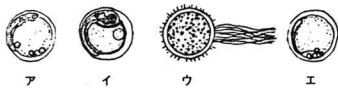
- 1 -

3. 晴れた日が二、三日続いたあと、花だんの表面の土のかたまりをとってきて、それを水の中にしずめると、土のかたまりからあわができました。このあわは何でしょうか。つぎのア～エの中から正しいものを一つえらび、その記号を□の中を書きなさい。

- ア 土の中にくまれていた水分。
- イ 土の中にくまれていた空気。
- ウ 土の中にくまれていた肥料。
- エ 土の中にくまれていた根。

□ ④

4. つぎの図は、メダカたまごのようすです。育っていく順じに記号を□の中を書きなさい。



□ - □ - □ - □ ⑤

5. 池の中の魚が、えさをあたえないのに1年後さらに大きくなりました。その理由として、つぎのア～エの中から正しいものを一つえらび、その記号を□の中を書きなさい。

- ア 水をえきにしていた。
- イ 自分からだに養分をたくわえていた。
- ウ 池の中の小さな生物を食べていた。
- エ 自分のだしたふんを食べていた。

□ ⑥

- 2 -

6. ウキクサのふえかたど日光や肥料との関係について、水田の水と水道の水を使って、それぞれを調べたところ、ウキクサの数は、つぎの表のようになりました。

この表からわかることを、つぎのア～オの中から二つえらび、その記号を□の中を書きなさい。

ウキクサのふえかた

月日	6月10日	6月15日	6月20日	6月25日	6月30日
日なたの水田の水	10	17	37	76	163
日かげの水田の水	10	12	13	13	13
日なたの水道の水	10	13	19	28	38

- ア 日光がよく当たると、水温が高くなるのもっともよくふえる。
- イ 日光がよく当たり、肥料のある水では、もっともよくふえる。
- ウ 日光がよく当たらないと、肥料のある水でもあまりふえない。
- エ 日光がよく当たらなくとも、肥料のある水ではよくふえる。
- オ 日光がよく当たらないと、肥料のない水でもよくふえる。

□ ⑦ □ ⑧

- 3 -