

8. つぎの文は、森や林のように木がこんでいてるところの様子を観察したことをまとめたものです。ア～オの中から正しいものを二つえらび、その記号を□の中に書きなさい。

ア 森や林の中は、日当たりが悪く、土の温度も低いので、まったく植物がはえていない。

イ 森や林の中は、日当たりが悪く、土の温度も低いので、野原とちがういろいろな植物がはえている。

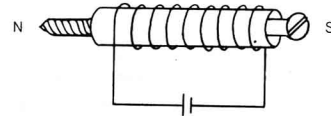
ウ 森や林の中は、日当たりが悪く、土の温度も低いので、野原と同じいろいろな植物がよくしげっている。

エ 森や林の中にある木は、枝や葉の育ちがよく下の方の枝も、よくしげっている。

オ 森や林の中にある木は、枝や葉の育ちが悪く、下の方の枝が枯れている。

□ ⑬

9. 電じしゃくを作り電流を流したら、つぎの図のようにになりました。いま、N、Sの極を反対にするにはどのような方法をとりますか。下のア～エの中から正しいものを一つえらび、その記号を□の中に書きなさい。



ア 導線の巻き数を変える。

イ 電流の流れる向きを変える。

ウ 流れる電流の強さを変える。

エ 木ねじの向きを変える。

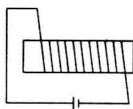
□ ⑭

10. 電じしゃくを作りました。つぎの(1)、(2)の場合で、電じしゃくの方が一番強くなる場合は、どれでしょう。それぞれの中から正しいものを一つずつえらび、その記号を□の中に書きなさい。

(1)

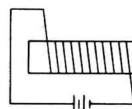
ア

100回巻き



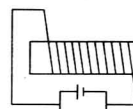
イ

100回巻き



ウ

100回巻き

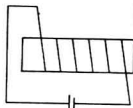


□ ⑮

(2)

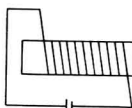
ア

50回巻き



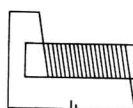
イ

100回巻き



ウ

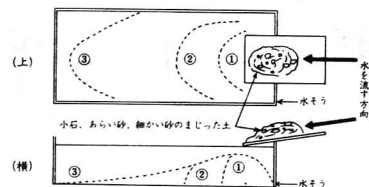
200回巻き



□ ⑯

11. つぎの図は、水そうを使って土を水で流して水中への運びこまれたをよと横から見たものを、かんたんに表したものです。

(1)、(2)の問いに答えなさい。



(1) ③のところまで運ばれるものを、つぎのア～ウの中から一つえらび、その記号を□の中に書きなさい。

ア 小石    イ あらい砂    ウ 細かい砂

□ ⑰

(2) (1)で、それらの水中での運ばれかたがらったのはどうしてですか。その理由としてもっともよいと思うものを、つぎのア～ウの中から一つえらび、その記号を□の中に書きなさい。

ア つぶの形で、水がしみこむ速さがらう。

イ つぶの大ききで、水のしみこみかたがらう。

ウ つぶの大ききで、流されかたがらう。

□ ⑱