

# 運動の記録(1)

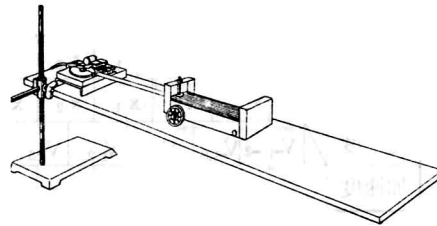
年組	16	氏名	
----	----	----	--

## 1 ねらい

斜面上に台車を置き、台車の動きははじめからの運動を記録タイマーで調べる。

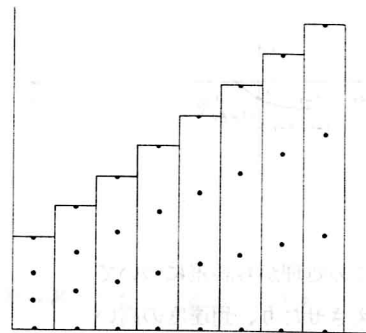
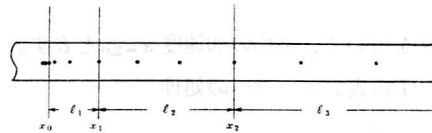
## 2 準備

台車、記録タイマー、タイマー用電源  
斜面用板、鉄製スタンド、クランプ



## 3 方法

- ① 図1のように、斜面上に記録タイマーを固定し、斜面上を台車が走るときの運動をテープに記録する。
- ② テープを3打(ないし5打)ごとに切って図3のように台紙にはりつける。テープの打点を結ぶ線と次のテープの打点を結ぶ線の間隔が等しくなるよう注意してはるこ
- ③ ②のグラフから、台車が斜面を降りるときの3打(ないし5打)を単位とした時間と距離のグラフをつくれ。
- ④ 以上のことを斜面の傾きを変えて行ってみよ。



## 4 考察

- (1) 上記②のグラフは何を表すグラフか。
- (2) この場合テープの幅は何を表すか。
- (3) 斜面の傾きにより、上記②のグラフの形はどう変わったか。
- (4) 上記③のグラフをつくるには、台紙にテープをどうはりつけばよいか考えよ。