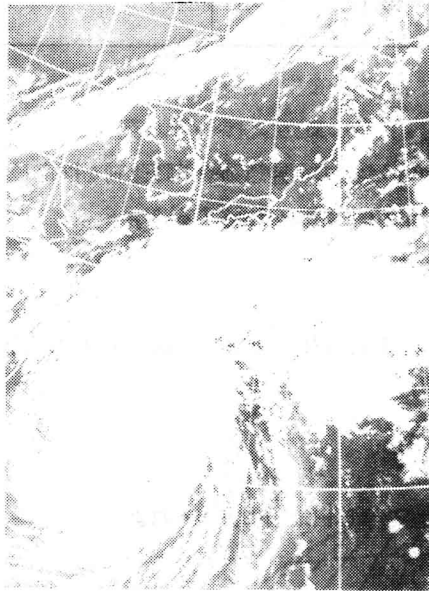
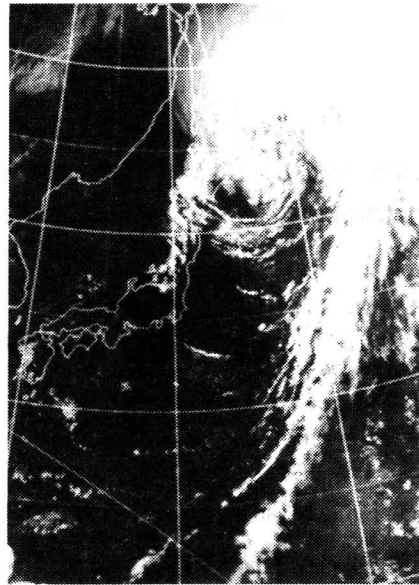


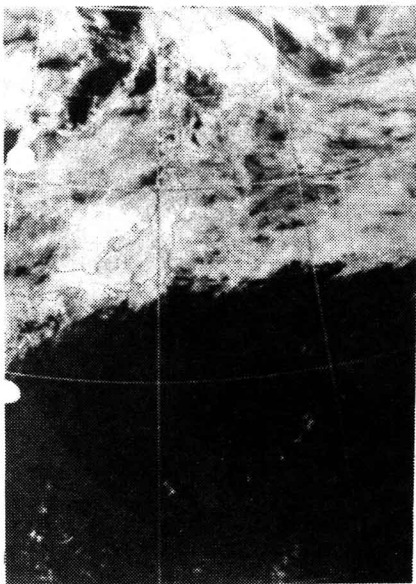
—— 代表的な雲写真資料 ——



冬型気圧配置の代表的な写真で、細かいすじ状の積雲の並びは季節風が強いことを示している。
(1978・12月30日)



梅雨中期の典型的な写真で、梅雨前線にそって幅 200 ~ 400 km の雲の帯が見られる。
(1979・6月29日)



眼らしいものが中心に見られ、中心付近の厚い雲はほぼ円形で台風の特徴があらわれている。
(1979・10月17日)



中心付近の雲の形はくづれ、南にのびる寒冷前線の雲があらわれ始めている。
(1979・10月19日)