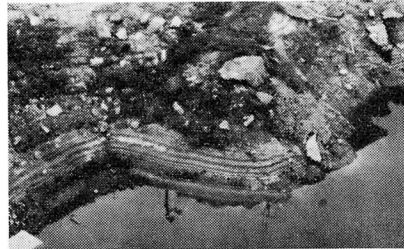


(4) 岳ダムの管理事務所下のダム底につもった地層の観察

ダムの水面に接して、白っぽい横しまと、黄土色の横しまが交互に重なって層をなしています。これは大雨のたびに川から運びこまれてつもった地層で、地層の重なりと、地層の広がりが見られます。



たい積岩の粒径による分類

礫	巨 礫…………… 256 mm以上	} 礫 岩
	大 礫…………… 256 ~ 64	
	中 礫…………… 64 ~ 4	
	細 礫…………… 4 ~ 2	
砂	極粗粒砂…………… 2 ~ 1	} 砂 岩
	粗 粒 砂…………… 1 ~ 1/2	
	中 粒 砂…………… 1/2 ~ 1/4	
	細 粒 砂…………… 1/4 ~ 1/8	
	極細粒砂…………… 1/8 ~ 1/16	
泥	シルト…………… 1/16 ~ 1/256	} シルト岩 泥 岩 粘 板 岩
	粘 土…………… 1/256 以下	

火砕岩の粒径による分類

火山岩塊…………… 32 mm以上……………	} 火山角礫岩 凝灰角礫岩 泥 流 (堆積物) 火砕流 (堆積物)
火 山 礫…………… 32 ~ 4……………	
粗粒火山灰…………… 4 ~ 1/4……………	} 火山礫凝灰岩 軽石凝灰岩
細粒火山灰…………… 1/4 ~ 1/16……………	
	粗粒凝灰岩灰
	細粒凝灰岩灰