

白方小学校

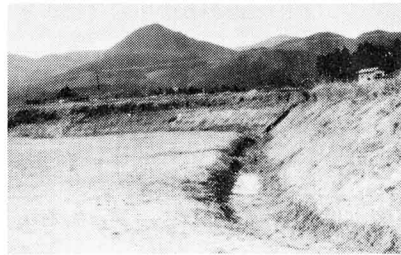
1、地層の観察

(1) 観察する場所

学校裏の鏡ヶ池運動場の北側

(2) がけから離れて地層全体を観察する。

- ① がけの地層が見通せる所から、がけの全景をスケッチする。
- ② 地層の色や、はさまれているうすい地層の、色や厚さなど気付いたことを書き入れる。
- ③ この平坦地や水田などの下には、水平な地層が積もっていることを理解する。
- ④ また、10cmほどの帯状の赤褐色の地層を追いかけてみよう。水平方向に地層が広がっていることが理解できる。



(3) 地層に近づいてその特徴を観察させる。

グラウンドのがけに見られる地層は、やや粗い砂層からできており、部分的に1～8cm大の円レキを含んでいます。地層には水平方向の層理が見られます。

また、10cm幅で帯状に赤褐色の地層が見られます。この地層は酸化した鉄分を多量に含んでいます。このような目立つ地層は、目印として地層を追いかけるのに使われます。

このグラウンド、校庭、水田のある場所は、滑川のはたらきで、上流から土砂が運ばれ積もってきた沖積世の地層です。

