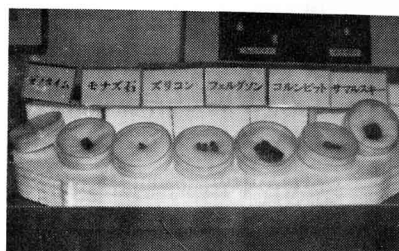
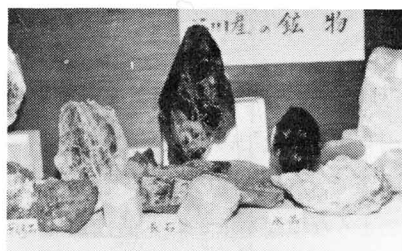


### 石川小学校の鉱物標本室



石川町周辺には、ペグマタイトと呼ばれる、石英や長石を産する鉱床が散点しており、これらの鉱石と一緒に雲母や、ザクロ石、電気石等、めずらしい鉱物が採掘されました。これらの貴重な鉱物が標本室に展示されています。

## 沢田小学校

### 1、地層の観察

- (1) 観察する場所  
沢田児童館入口の向かいのがけ
- (2) がけから離れて地層全体を観察する。
  - ① 自動車に注意して、がけの見通せる所からがけの全景をスケッチする。
  - ② 地層の重なり方に注意して地層を書き入れる。その際、地層の色や、地層内に見られる模様など気付いたことを書き入れる。
  - ③ このお寺に通ずる高台は、小さなレキを含む砂層が積もってできていることを理解する。
  - ④ また、道路沿いに、この砂層を追

