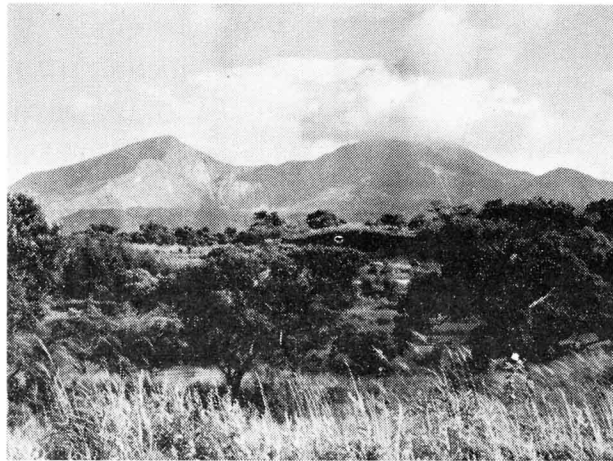


会津教育事務所管内



裏 磐 梯 山

会津磐梯山は宝の山よ

筐に黄金がなりさがる

猫魔山と隣して並ぶ磐梯山は、南麓に裾野をひいてそびえたつ、美しいコニーデ式火山の山です。

明治21年7月15日早朝、突然、はげしい地震とともに磐梯式爆裂とよばれる爆裂噴火活動が始まった。噴煙は山頂から、さらに1000mも上空に達し、噴出した水蒸気・火山灰・火山砂・火山弾等で、山麓一帯は日中でも暗夜のようであったと記録されている。

また、噴火の際の泥流で、長瀬川の上流はせきとめられ、10月には秋元湖、翌年には小野川湖、翌々年秋には桧原湖がそれぞれ誕生した。