

尾岐小学校

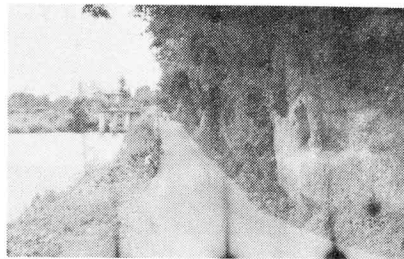
1、地層の観察

(1) 観察する場所

高橋の近く

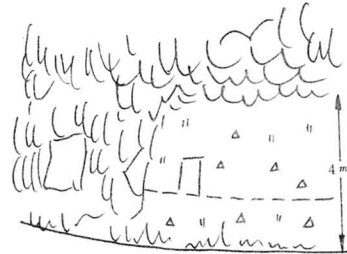
(2) がけから離れて地層全体を観察する。

① 自動車等に注意し、道路沿いに見られるがけの全体が見通せる所に立って、がけの全景をスケッチする。



② 地層の色や、地層に含まれているレキの形、がけの高さなど気付いたことを書き入れる。

③ 橋の下の岸に露出している岩盤も、道路沿いのがけの地層も同じ地層からできている。このことから川沿いの高台は、がけに見られるような、無層理の角レキを含む地層がつもってできていることを理解する。



④ 川沿いに見られる露頭の岩石は、淡黄色で角レキを含んだ岩石で、高橋の近くのがけに見られる地層と同一であることから、地層は水平方向に広がって、つもっていることを理解する。



(3) 地層に近づいて、その特徴を観察させる。