

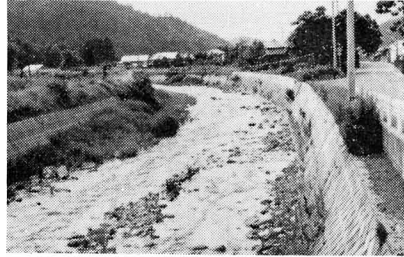
2、川原のようすと流水のはたらき

(1) 調べる場所

中学校北の野尻川の橋

(2) 自動車等に注意し、橋の上から川原の様子や水の流れを観察する。

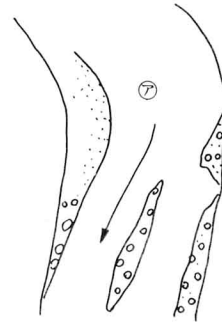
① 橋の上から川の全景をスケッチする。



② 川原や小さな中州、川原のふちのけずられ方など、気づいたことを書き入れる。

③ 流れが大きく曲がっている場所で、川原ができているのは、流れの曲がっている内側か、外側か。

④ 中州のでき方と水の流れ方について調べる。



(3) 川原において流水のはたらきを調べる。

① ⑦付近で、流れの中央部と川原に近い所で、流水の速さがどう違うか、木片などを流して比べる。

② 水中のぞき箱で、川原に近い部分と流れの中央部で、川底のレキの大きさはどう違うか調べる。また、川底を砂などが流される様子も調べる。

③ 川原にみられる砂やレキの大きさと、流れの速さについてまとめる。