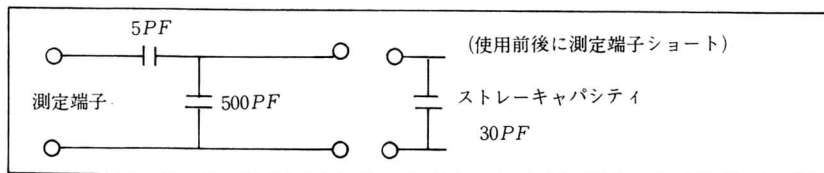


[図15]

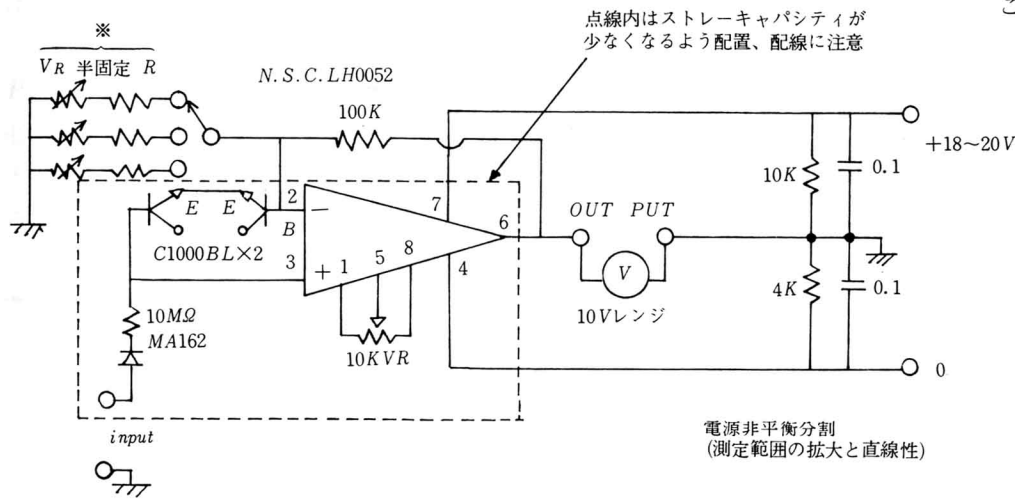
入力インピーダンスは約20,000MΩ程度である。

更に高い電圧の場合、例えば静電気の100KVを測定するなどの場合は、C分割をすればよい。

このオペポルの入力側キャパシティは、30PF程度であるとのメーカーの話なので、影響をさけるために、500PF程度を考える。これを用いれば、更に100倍の電圧まで測定できるのである。



[図16]



この回路定数で使用できるIC例

- A.D. 545J
- NEC μpc 252
- NSC LH0022
- LH0042
- LF155A
- LF357A
- LF441A
- LF444A
- LM216A
- LM316A
- CR BOX LX102A, B
- LX163A
- LX728A, B

入力電圧0~10V ※倍率 $G = 1 + \frac{100K\Omega}{R + V_R}$ で決定する。