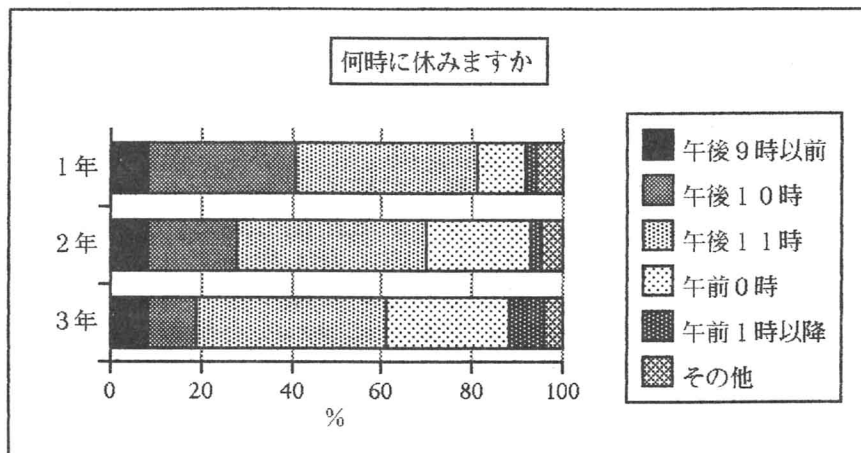
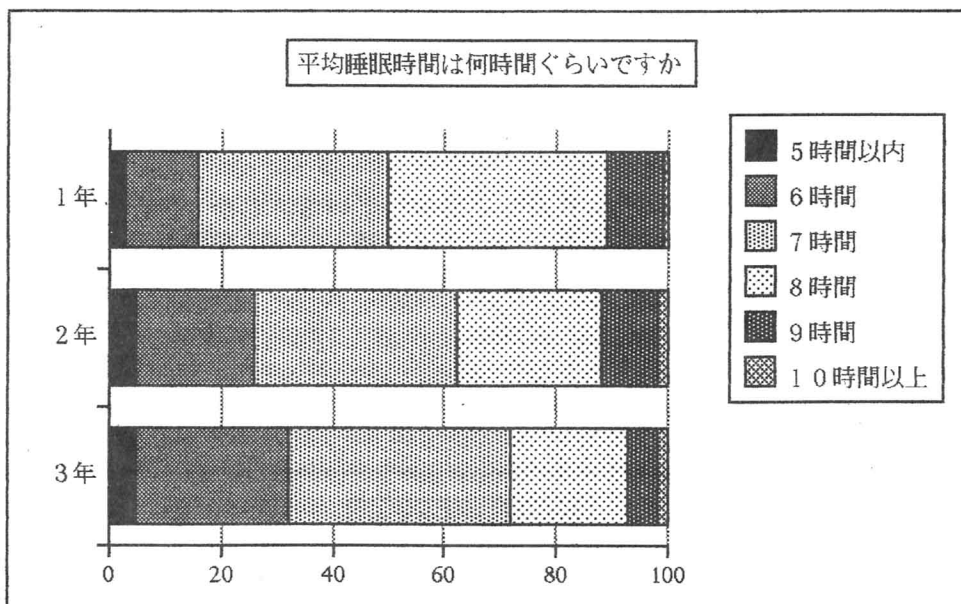


設問2 「普段何時に休みますか」



上級生ほど就寝時刻が遅くなる傾向にあり、「午後10時」と答えた生徒が1年生で33%、2年生で20%、3年生で11%、「午後11時」は1年生で40%、2年生で42%、3年生で42%、「午前0時」では1年生で11%、2年生で23%、3年生で27%となっている。

設問3 「平均睡眠時間はどのくらいですか」



学年が上がるにつれて「8時間」が減少（39%・26%・21%）し、「6時間」が増加（13%・21%・27%）する。また「7時間」と答えた生徒は各学年ではほぼ一定（34~40%）の割合であった。