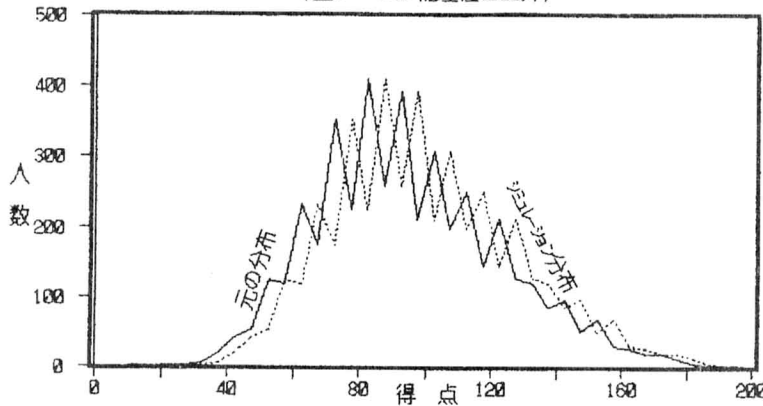


☆ 英語、数学、国語については、それぞれ下のグラフの通りである。

[英語]

平成6年センター試験 英語シミュレーション  
(全データが偏差値2上昇)



元の分布

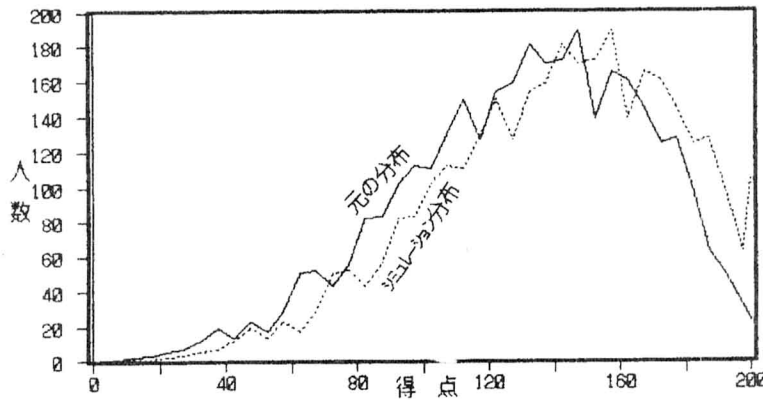
平均点	標準偏差	全国順位
94.8	27.7	44

シミュレーション分布

平均点	標準偏差	全国順位
100.3	27.9	15

[数学]

平成6年センター試験 数学シミュレーション  
(全データが偏差値2上昇)



元の分布

平均点	標準偏差	全国順位
130.2	37.1	44

偏差値2上昇シミュレーション分布

平均点	標準偏差	全国順位
140.5	36.9	20

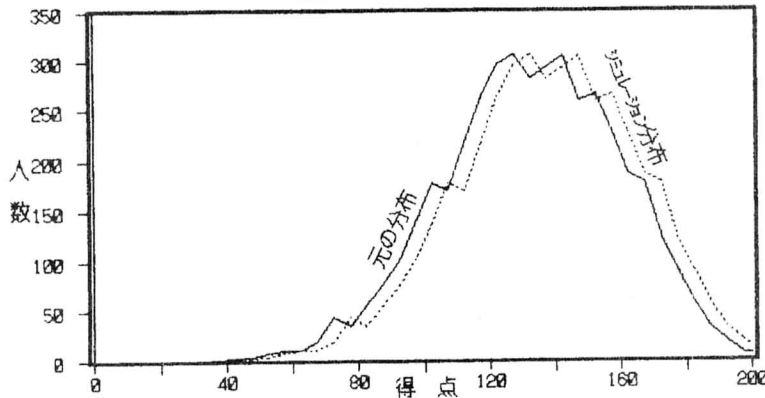
[特] 偏差値4上昇シミュレーション分布

平均点	標準偏差	全国順位
145.3	36.5	11

<参考> 全データの偏差値が4割以上上昇した場合は、右下の表のように全国順位11位になる。

[国語]

平成6年センター試験 国語シミュレーション  
(全データが偏差値2上昇)



元の分布

平均点	標準偏差	全国順位
132.2	26.9	24

シミュレーション分布

平均点	標準偏差	全国順位
137.7	27.0	3