

写真5

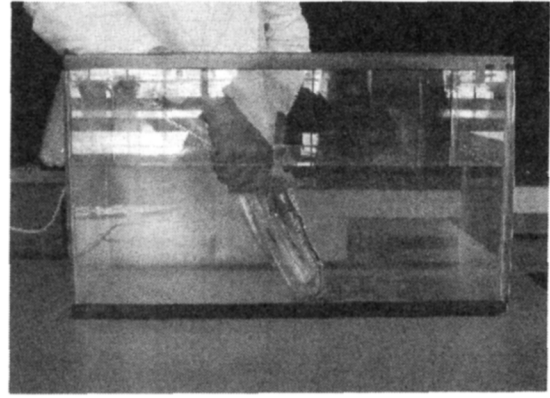


写真6 水槽の右側面に文字板を貼る

※注 写真5 文字板と水面の高さに注意する。水中に沈む文字の部分と水上に出ている文字の部分を明確に分けた方がよい。

- ③ 水槽に防水した CCD カメラを入れる。

(写真6)

- ④ コンピュータのモニターに映し出される実際の映像を見る。(写真7)

- ⑤ 水面をゆらしてみる。(写真8・9)

- ⑥ CCD カメラの角度をいろいろ変えて見てみる。

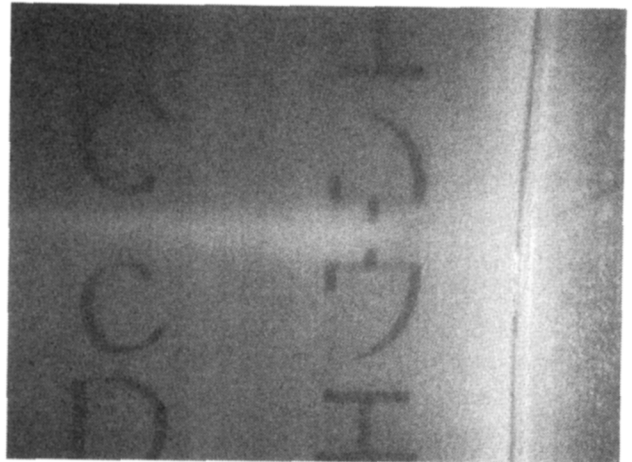


写真7 水面で全反射している様子が見える。

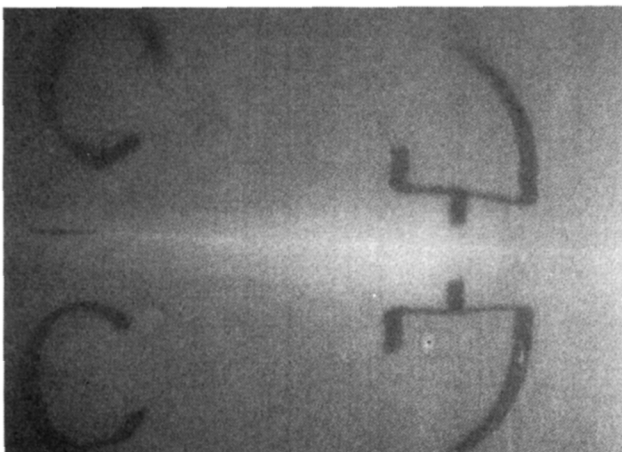


写真8



写真9

- 写真8・9 水面をゆらすと字(写真では、反転したCとウの字)が動いて読めなくなる。