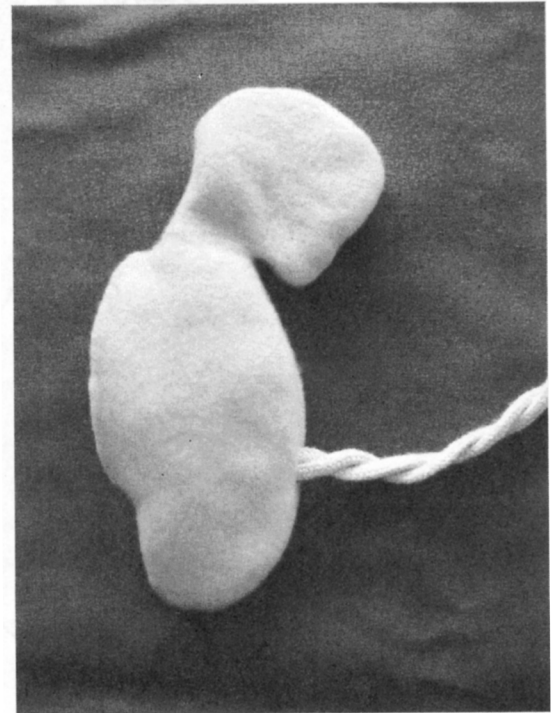


← 【布裏側】

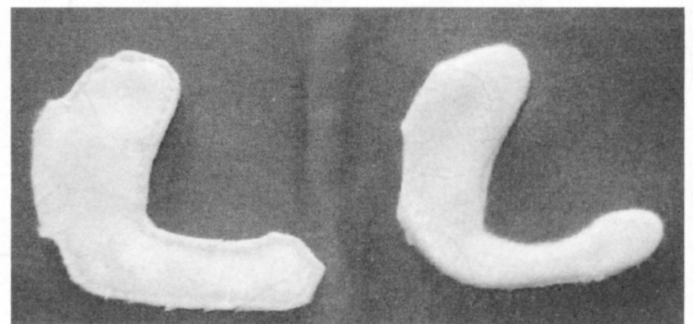


【布表側】 →

(4) 布を表に返し、できあがり線を整える。水槽用小砂利やペレットビーズ等の重りを約250g入れ、背中を細かい針目でとじ合わせる。(※12週の場合は20g入れる。)

(5) 2本の綿ロープをよりあわせ糸で縫い止める。綿ロープの先はほどけないように縫い糸を巻き付けておく。

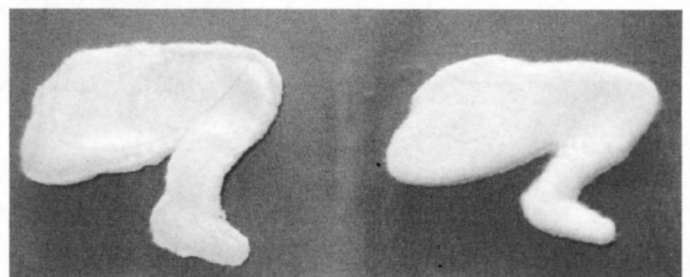
(6) 左右の腕はそれぞれ2枚の布を重ね、上腕部を3cm程度残して縫い合わせる。縫い代を数mmに裁ち落とし、布を丁寧に表に返す。腕にも重りを入れる。



【腕布裏】

【腕布表】

(7) 左右の足もそれぞれ2枚の布を重ね、大腿部を3cm程度残して縫い合わせる。縫い代を数mmに裁ち落とし、布を丁寧に表に返す。足にも重りを入れる。



【足布裏】

【足布表】

(8) 目、口、耳、手足の指などを刺繍する。

(9) 身体軀幹部に両腕と両足をとじ付ける。