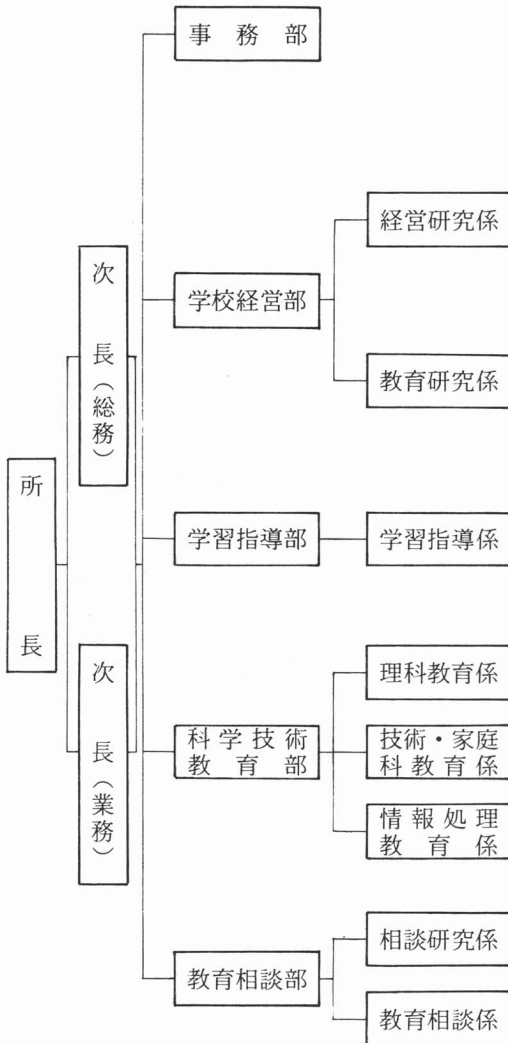


③ 現在（平成2年度）昭和61年度～現在



1. 事務部

- (1) 所属職員の給与及び服務に関すること。
- (2) 公印の管理に関すること。
- (3) 予算の経理に関すること。
- (4) 文書の收受，発送，編集及び保存に関すること。
- (5) 財産の管理に関すること。
- (6) 物品の出納及び管理に関すること。
- (7) 宿舍の管理運営に関すること。
- (8) 各部との連絡調整に関すること。
- (9) (1)～(8)までに掲げるもののほか，他の部に属さない事務に関すること。

2. 学校経営部

- (1) 学校経営の調査，研究及び研修に関すること。
- (2) 教育研究方法に関する調査，研究及び研修に関すること。
- (3) 教育工学の調査，研究及び研修に関すること。
- (4) 研究の企画及び調整に関すること。
- (5) 教育に関する図書及び資料の作成，収集及び活用に関すること。

3. 学習指導部

- (1) 研修の企画及び調整に関すること。
- (2) 教科（理科，技術・家庭科及び家庭科を除く）・道徳・特別活動教育の調査，研究及び研修に関すること。

4. 科学技術教育部

- (1) 理科教育の調査，研究及び研修に関すること。
- (2) 技術・家庭科及び家庭科教育の調査，研究及び研修に関すること。
- (3) 情報処理教育の調査，研究及び研修に関すること。
- (4) 情報処理教育に関する高等学校生徒の実習に関すること。

5. 教育相談部

- (1) 生徒指導及び教育相談に関する調査，研究及び研修に関すること。
- (2) 教育相談の実施に関すること。