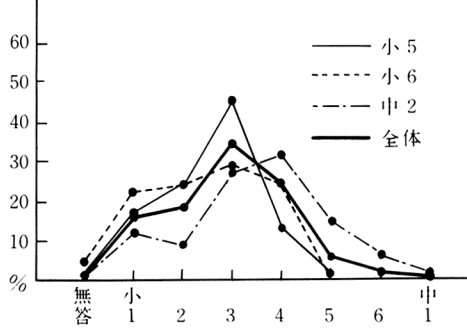
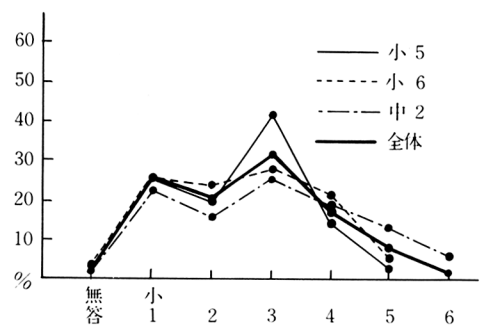


図.16 男子 お使いがいつできたか



男女とも、個々によくできるようになるのは、2～4年ごろと答えているが、3年生にピークがでている。ただ女子では、6年までに全員できる

図.17 女子



と答えている。したがって、お使いのしつけは、考えられるより早期にはじめられるのが望ましいといえる。

7. ぞうきんや手ぬぐいのしぼり方が、できるだろうか。

小・中生とも「できる」と応答している者は、73%強いるが、それはぞうじのときにぞうきんのねじりしぼりをしてきたためであろう。また、や

や女子の方が、男子より高率である。

農村と都市部の比較では、都市が低率であり、親のしつけのちがいが作用しているのだろう。

表17. ぞうきんしぼり

(単位%)

項目	学年		小.5		小.6		小.計		中.2				中.計			
	性 地域	男	女	都市	農村	都市	農村	都市	女	男		女		男	女	
										都市	農村	都市	農村			
										都市	農村	都市	農村			
1. たいへんじょうずにできる	87.3	72.9	87.7	83.1	71.4	67.1	80.0	60.5	73.7	76.9	85.7	84.2	92.1	87.5	85.0	89.8
2. ときどきできる	9.1	10.0	8.8	7.7	13.0	13.2	10.7	26.3	11.5	13.9	5.2	6.6	3.9	3.8	5.9	3.8
3. ふつうである	1.8	15.7	3.5	9.2	14.3	14.5	8.0	13.2	12.3	8.8	7.8	9.2	2.6	8.7	8.5	5.8
4. よくできない	1.8	1.4	0	0	1.3	5.2	1.3	0	2.5	0.4	1.3	0	0	0	0.8	0
5. ぜんぜんできない	0	0	0	0	0	0	0	0	0	0	0	0	1.4	0	0	0.6

図.18 男子 ぞうきんしぼりがいつできたか

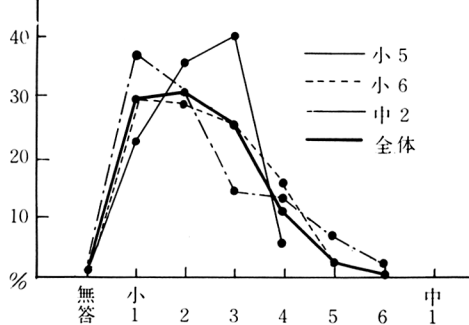


図.19 女子

