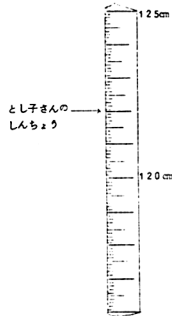


やじるしは、とし子さんのしん
長をしめたもので
す。

いくらあるでしょ
うか。

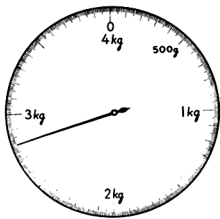


cm

- はかりを用いて測る。

にもつをはかりにのせると、は
りがしたのずのようになりました。

- (1) このはかりのいちばん小さい
1めもりは何gでしょう。



g

- (2) このにも
つのおもさ
はどれだけ
でしょう。

kg g

- 必要な時刻や時間をもとめる。

ただくんは、家におじさんが
くるので、学校からいそいでかえ
りました。学校からかえるときと、

家についたときに、とけいを見た
らしたのずのようでした。

学校を出たとき 家についたとき



にあてはまるかずをか

きいれなさい。

- (1) 学校から家までかかった時間は

分 です。

- (2) おじさんは、ただくんが家に
ついた時こくより40分前につい
ていました。

おじさんのついた時こくは

時 分 です。

- 小数の表わし方の理解

つぎの にあてはまる

かずをかきいれなさい。

3.4 は が3 こと

が4 こあつまったかず

です。

- 分数の表わし方の理解