

図 7

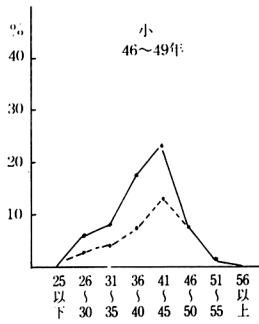


図 8

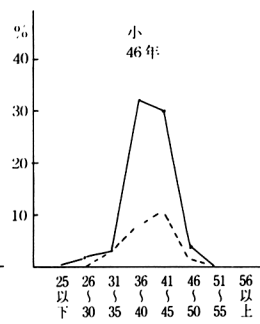


図 14

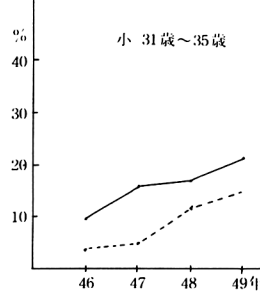


図 15

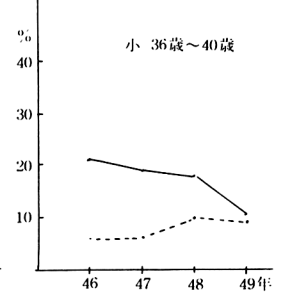


図 9

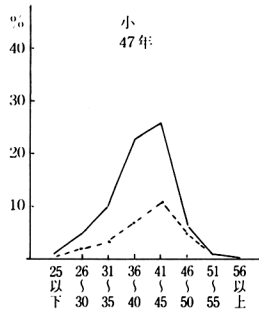


図 10

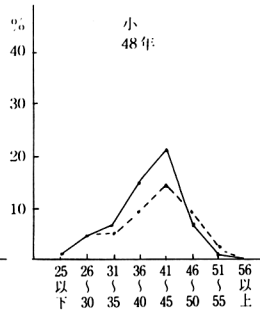


図 16

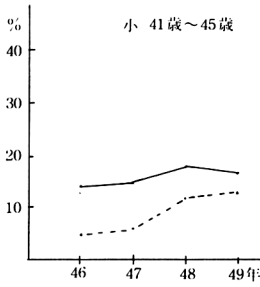


図 17

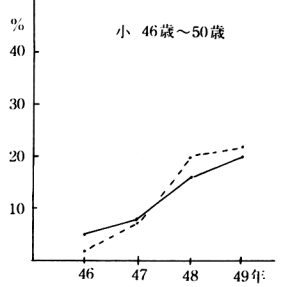


図 11

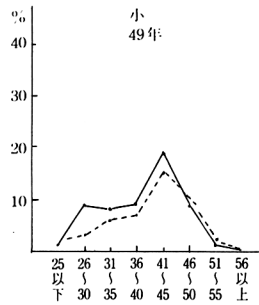


図 12

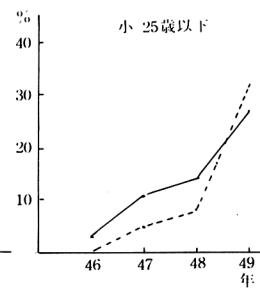


図 18

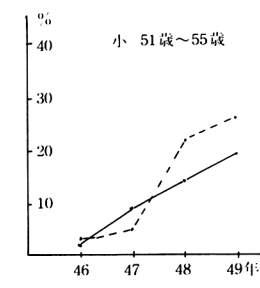


図 19

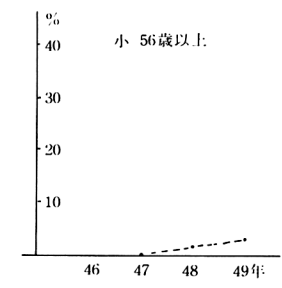


図 13

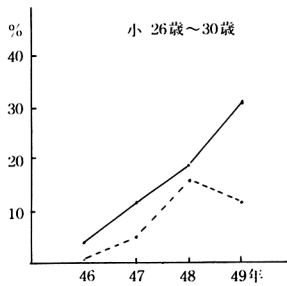


図12～19によれば、次のことが考察される。

- 1) 36～40歳の男子教員の研修率は、年を追って落ちてきている。
- 2) 41～45歳の男子教員の研修率は、横ばい現象を示している。
- 3) 56歳以上の男子教員の研修は、皆無に等しい。