

のじょうぶな子ども」と「がまん強い子ども」についての学年差は、女子が大きく、「思いやりのある子ども」についての学年差は、男子が大きい。

図58 からだの丈夫な子(学年別・男女別)

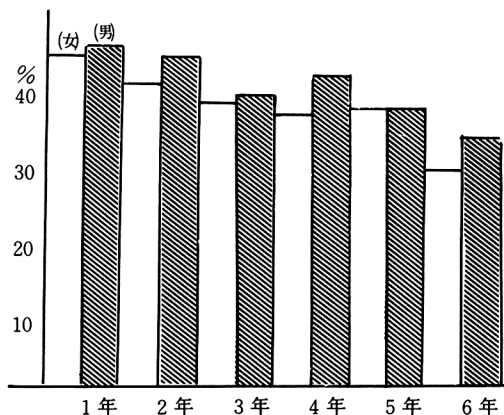


図59 がまん強い子(男)

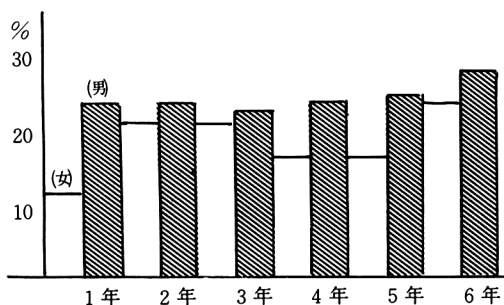
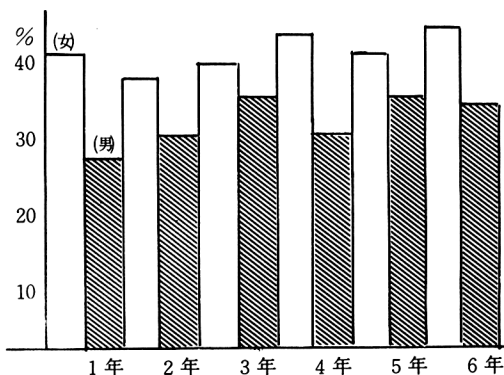


図60 思いやりのある子



6. 学校長、担任からのアンケートの集計、分析、考察

学校長、担任からのアンケート調査は、自由記述の文から集計したもので、調査対象の小学校数

及び学校長、担任の人数は、次の表のとおりである。

表1 調査対象の小学校数

	福 福 郡 山	会津若松	いわき	計
調査校数	3	3	3	12

表2 校長、担任の調査人数

	校長	1年担任	2年担任	3年担任	4年担任	5年担任	6年担任	合計
調査人数	12	12	12	12	12	12	12	84

(1) 現代小学生の性格の長所

表3 現代小学生の性格の長所

	回 答 数		
	校 長	担 任	計
1. 明朗である	8	48	56
2. 友達と仲がよい	6	23	29
3. 素直である	4	33	37
4. 社交的である	6	2	6
5. 礼儀正しい	3	7	10
6. 活発である	3	25	28
7. 思いやりがある	2	16	18
8. 親切である	2	8	10
9. おおらかである	2	6	8
10. 仕事はよくやる	2	10	12
11. 考えをはっきりいう	2	5	7
12. 健康である	2	7	9
13. 協力的である	2	15	17
14. 集団生活に慣れている	1	2	3
15. 奉仕的である	0	1	1
16. 責任感がある	0	1	1
17. 約束を守る	0	2	2
18. 相手の立場を考える	0	2	2
19. 身の整理がよくできる	0	2	2
計	43	215	258

前記の表では、子供の性格の長所がやや不明確なので、さらに学校長、担任から指摘された頻度数の多いものから順にあげてみると図61のとおりである。

学校長としては、第一に「明朗である」をあげ、次に「友達と仲がよい」続いて「素直である」、「社交的である」の順になっている。

また、担任としては、第一に「明朗である」をあげ、以下「素直である」「活発である」「友達と仲