

各回路	SW等		SW 2		SW 3		SW 4	SW 5
	(a)	(b)	(a)	(b)				
正弦波交流回路 6.3V	①		①				OFF	
半波整流回路 6.3V	②		②		② C ₂	ON	ON	
半波整流回路 5V	③		③	③	③ C ₂	ON	ON	
全波整流回路(センタタップ形) $\frac{6.3V}{5V}$	④		④	④	④ C ₁	ON	ON	
半波整流回路 11.3V		⑤	⑤		⑤ C ₂	ON	ON	
全波整流回路(ブリッチ形) 11.3V		⑥	⑥		⑥ C ₂	ON	ON	

表-1

子形11.3V) に切り替えるスイッチの接点及びコンデンサ C₁ , C₂ の切り替え接点の例である。

(5) 各回路図と観察波形

1) 正弦波交流回路と波形

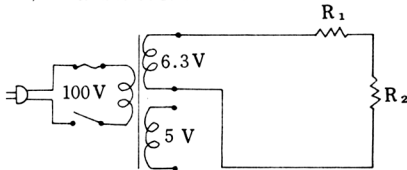


図-2

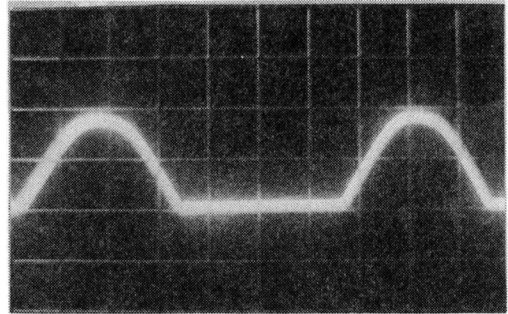


写真-3

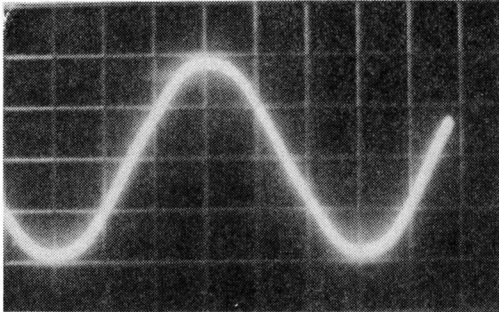


写真-2

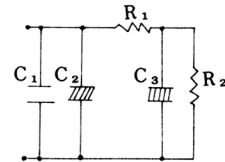


図-4

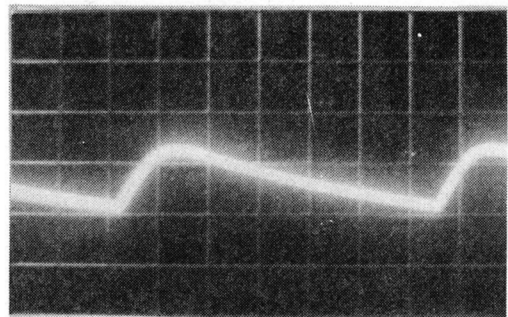


写真-4

2) 半波整流, 平滑回路と波形

① 6.3VとC₂の場合

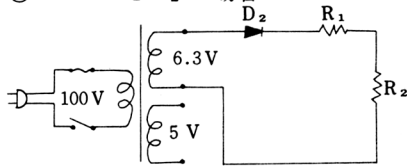


図-3

② 5VとC₂の場合

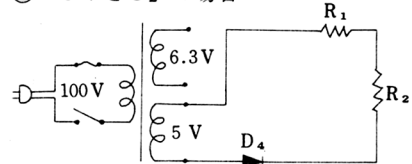


図-5