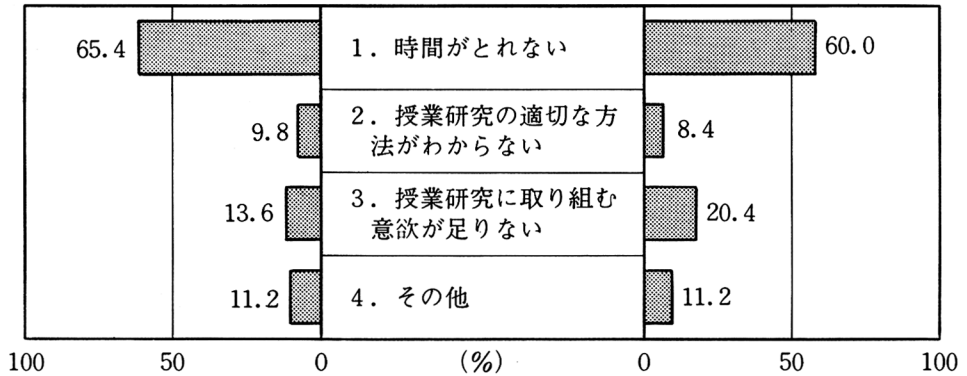


小 学 校

中 学 校

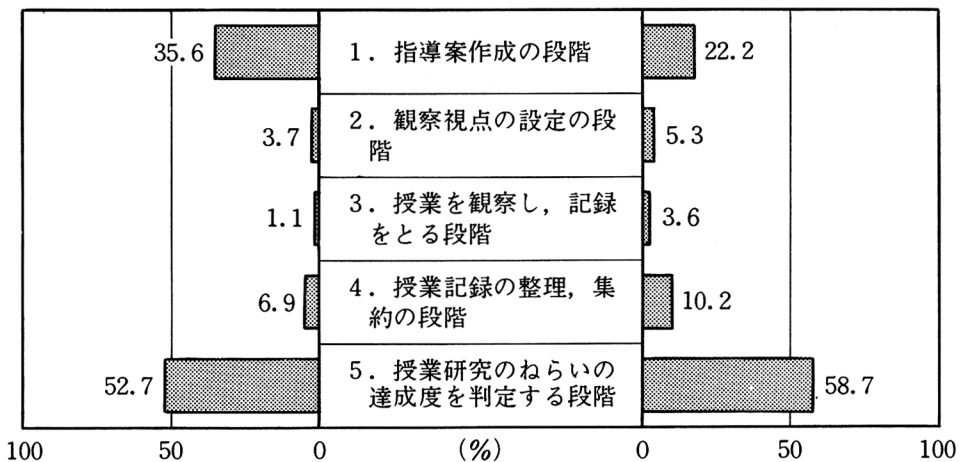


ア. 小・中学校ともに、授業研究実施上の主な問題点として、「時間がとれない」をあげているのが多い。ついで、「授業研究に取り組む意欲が足りない」をあげている。

問7 あなたは、授業研究を行うとき、特に困難を感じているのはどの段階ですか。次の1～5の中から該当するものを一つ選んでください。

小 学 校

中 学 校



ア. 小・中学校ともに、「授業研究のねらいの達成度を判定する段階」と「指導案作成の段階」を主な困難点としてあげている。