

(単位 %)

ファミコンの使用経験の有無

	小学校(低学年)			小学校(高学年)			中学校			高等学校		
	郡部	市部	全体	郡部	市部	全体	郡部	市部	全体	郡部	市部	全体
ある	79	85	82	82	94	90	32	94	92	89	82	85

ファミコンの使用頻度(使うと回答した者のみ)

	小学校(低学年)			小学校(高学年)			中学校			高等学校		
	郡部	市部	全体	郡部	市部	全体	郡部	市部	全体	郡部	市部	全体
ほとんど使わない	28	26	27	34	28	30	59	46	47	44	49	47
時々使う	51	58	55	52	51	51	37	43	43	47	40	43
いつも使う	21	16	18	14	21	19	4	11	10	9	11	10

ビデオの使用経験の有無

	小学校(低学年)			小学校(高学年)			中学校			高等学校		
	郡部	市部	全体	郡部	市部	全体	郡部	市部	全体	郡部	市部	全体
ある	53	71	63	51	80	68	72	85	81	80	87	84

電子手帳の使用経験の有無

	小学校(低学年)			小学校(高学年)			中学校			高等学校		
	郡部	市部	全体	郡部	市部	全体	郡部	市部	全体	郡部	市部	全体
ある				10	11	11	16	22	20	14	12	13

情報ネットワークの使用経験の有無

	小学校(低学年)			小学校(高学年)			中学校			高等学校		
	郡部	市部	全体	郡部	市部	全体	郡部	市部	全体	郡部	市部	全体
ある	-	-	-	3	17	12	5	16	13	7	15	12

ファクシミリの使用経験の有無

	小学校(低学年)			小学校(高学年)			中学校			高等学校		
	郡部	市部	全体	郡部	市部	全体	郡部	市部	全体	郡部	市部	全体
ある	-	-	-	3	3	3	3	8	6	8	7	7

ワープロの使用経験の有無

	小学校(低学年)			小学校(高学年)			中学校			高等学校		
	郡部	市部	全体	郡部	市部	全体	郡部	市部	全体	郡部	市部	全体
ある	19	28	24	22	41	34	40	41	41	41	45	43

パソコンの使用経験の有無

	小学校(低学年)			小学校(高学年)			中学校			高等学校		
	郡部	市部	全体	郡部	市部	全体	郡部	市部	全体	郡部	市部	全体
使う	28	31	28	42	32	50	64	47	30	36	44	54

パソコンの使用頻度(使うと回答した者のみ)

	小学校(低学年)			小学校(高学年)			中学校			高等学校		
	郡部	市部	全体	郡部	市部	全体	郡部	市部	全体	郡部	市部	全体
常に使う	6	3	5	4	4	6	10	7	4	4	6	8
時々使う	55	54	47	43	37	31	41	38	55	45	32	39
余り使わない	39	43	48	53	59	63	49	55	41	51	62	53

パソコンの使用目的

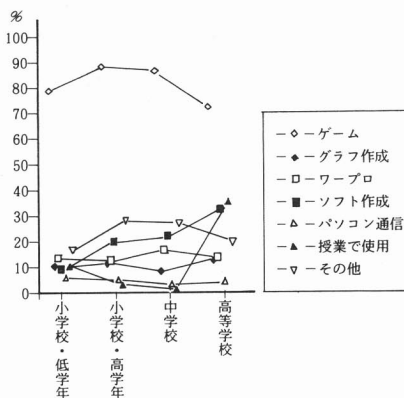


図-6 「情報手段をどのように活用しているか」