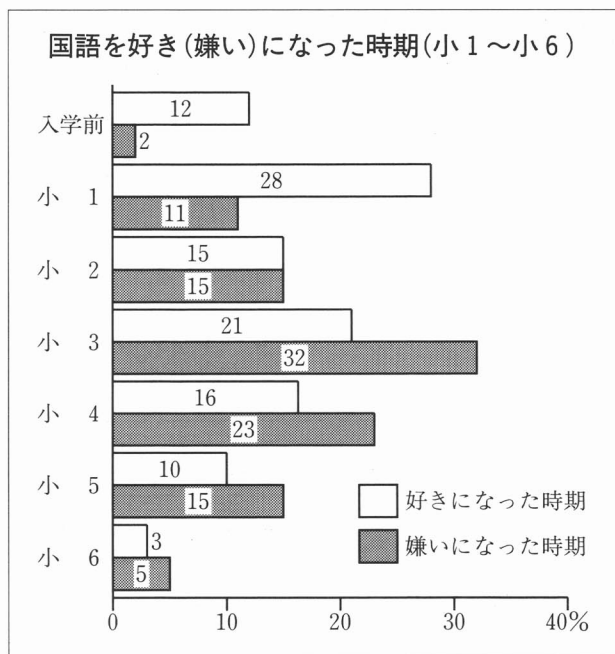
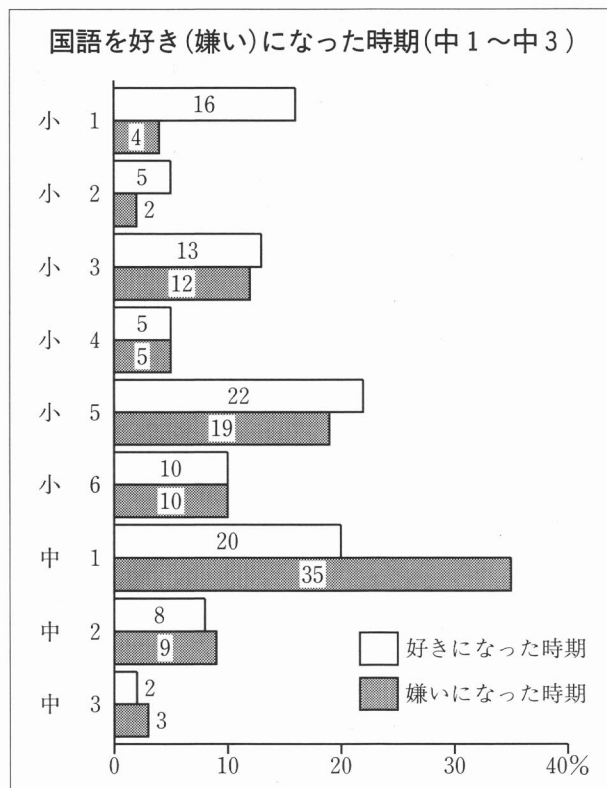


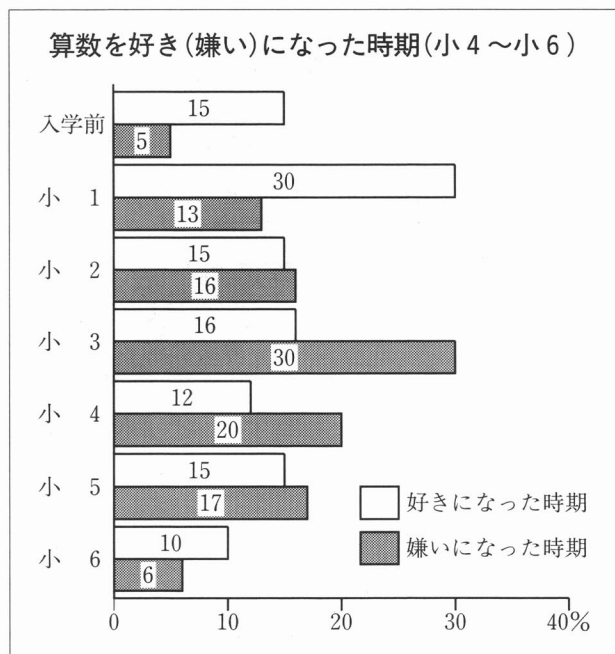
グラフ5



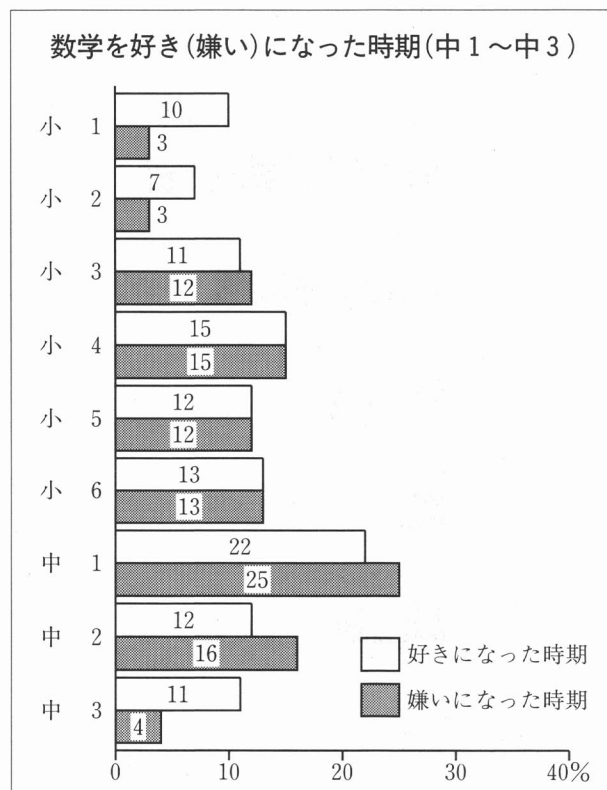
グラフ7



グラフ6



グラフ8



※ グラフ5～8は、「好き」「嫌い」と回答した児童生徒の総数を母集団としている。

ただし、グラフ5、6の「小5」については、小学4年、5年の児童の回答を基にし、「小6」については、小学6年の児童の回答を基にしている。また、グラフ7、8の「中2」「中3」についても同様である。

今回調査した2教科について見るかぎり、小学生の「好き」になる時期は1年がもっとも多く、「嫌い」になった時期としては3・4年が非常に多い。学習内容が多くなり、理解しにくいところも多く出てく

るからと思われる。この時期をきちんと乗り切れるかどうか、その後の学習に大きな影響を与えていると考えられる。