

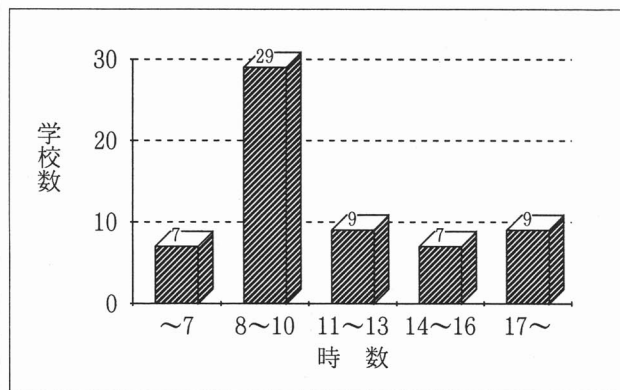
○ 活動内容

- ア 花を咲かせよう
- イ 花をかざろう
- ウ しるあそびをしよう
- エ 動物と仲良くなろう
- オ 虫とあそぼう
- カ たねとりをしよう
- キ 誕生をいわおう
- ク 生き物物語を作ろう

○ 単元構成

「ク 生き物物語を作ろう」の活動を取り上げている小学校は24校(36.9%)である。直接的な活動や体験を表現活動を行って振り返る場としている。この単元に内容(3)と内容(4)、内容(5)の複数内容が関連している。

③ 公園で遊ぼう



公園を取り上げている小学校が多いが、他に保育所を2校、河川敷を1校が取り上げている。

○ 活動内容

- ア 公園で遊ぼう
- イ 工夫して遊ぼう
- ウ 草花や虫と遊ぼう
- エ 探検発表・公園マップ作り

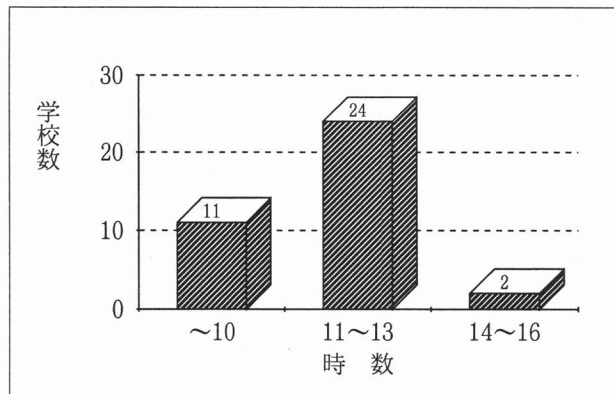
○ 単元構成

- ・ア-イ-ウ 43(66.2%)
 - ・ア-イ 10(15.4%)
- 内容(1)
 内容(2)
 内容(3)

大単元設定し、秋や冬の公園を含めている小学校が10校(15.4%)ある。「エ 探検発表・公園マップ

作り」の活動を含めている小学校は12校(18.5%)ある。

④ 遊ぶものを作ろう



単元設定をしている小学校は、37校である。この単元を設定していない場合、「秋と遊ぼう」か「冬を楽しくすごそう」のどちらか、または二単元において内容(4)を充当させている。

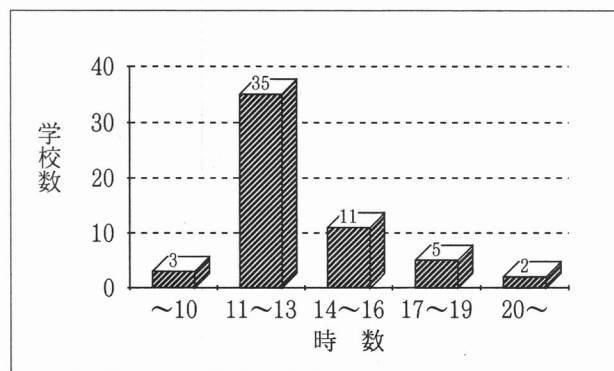
○ 活動内容

- ア 昔のおもちゃを作ろう
- イ お祭りに参加しよう

○ 単元構成

この単元ではア-イの内容による単元構成がほとんどであり、内容(4)と関連している。第2学年の「秋祭りをしよう」と関連させていることが多い。

⑤ 秋と遊ぼう



この単元は56校(86.2%)で設定されている。残り9校(13.8%)では「公園へ行こう」などの単元を含め大単元とし、同じ場所に繰り返し行くことで自然の変化に気付かせるようにしている。