

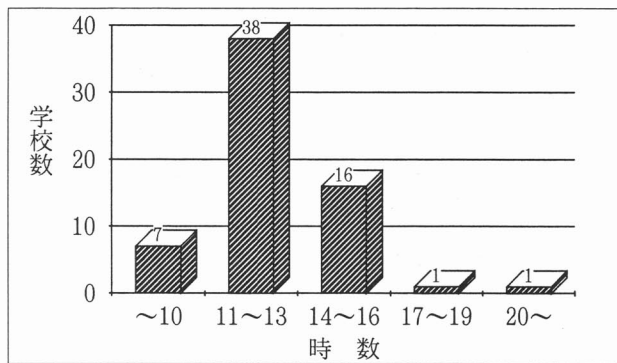
○ 活動内容

- ア 秋を見つけよう, 秋をさがそう
- イ 秋と遊ぼう, 落ち葉や木の実で遊ぼう,
落ち葉や木の実で作ろう

○ 単元構成

ア～イの内容で構成されているのがほとんどである。内容(3)と内容(4)と関連している単元複数内容の単元である。

⑥ 冬を楽しくすごそう



単元設定をしているのは62校(95.4%)で、他の1校(1.5%)は大単元設定としている。「公園で遊ぼう」の単元を大単元としている小学校の場合、「公園で遊ぼう」の中でも冬の季節の変化を取り上げている。

○ 活動内容

- ア 冬を探そう, 冬の暮らしを見つけよう
- イ 年賀状を作ろう
- ウ お正月(昔の)あそびをしよう
- エ 雪や氷(風)で遊ぼう
- オ おもちゃを作って遊ぼう

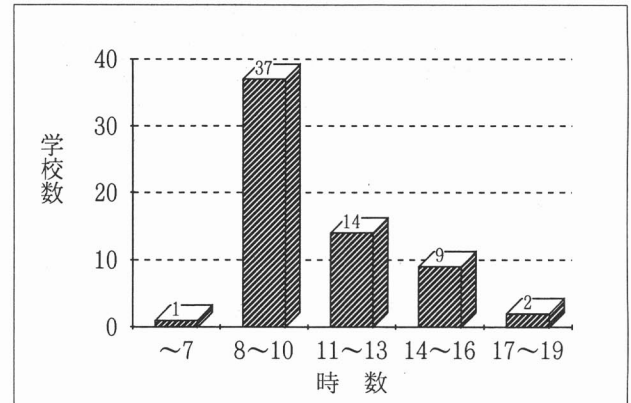
○ 単元構成

- ・ア～イウ 24校(36.9%)
 - ・ウ～エオ 5校(7.7%)
 - ・ア～ウオ 4校(6.2%)
 - ・ア～ウエ 7校(10.8%)
 - ・ウ～オ 5校(7.7%)
 - ・ア～ウ 3校(4.6%)
- 内容(3)
 内容(4)

「イ 年賀状を作ろう」を単元を含めている小学校は29校(44.6%)ある。「エ 雪や氷(風)で遊

ぼう」については18校(27.7%)である。この単元に「オ おもちゃを作って遊ぼう」を含めている小学校は16校(24.6%)で、この場合、別単元の「おもちゃを作って遊ぼう」は設定されていない。

⑦ 私のじまん



63校(96.9%)で設定されている。2校(3.1%)においては、内容(2)に該当する単元を見い出だすことができない。

○ 活動内容

- ア 家族を紹介しよう
- イ ぼくの日を紹介しよう
- ウ 家族の仕事を調べよう
- エ お手伝いしよう, できることをしよう
- オ 電話
- カ お正月を迎えよう

○ 単元構成

- ・ア～ウエ 12校(18.5%)
 - ・ア～エ 36校(55.4%)
 - ・ア～エ～オ 4校(6.2%)
 - ・ア～ウ～エ～オ 3校(4.6%)
 - ・イ～ウ～エ～カ 2校(3.1%)
- 内容(2)
 内容(1)2年
 内容(3)

48校(73.9%)では内容(2)に対応する単元設定をしているが、第2学年の内容(1)にあたる「オ 電話」を含めている小学校が7校(10.8%),「カ お正月を迎えよう」の活動を含めているのは4校(6.2%)見られる。これらの場合、第2学年の内容(1)や第1学年の内容(3)と関連して複数内容を取り上げていることになる。