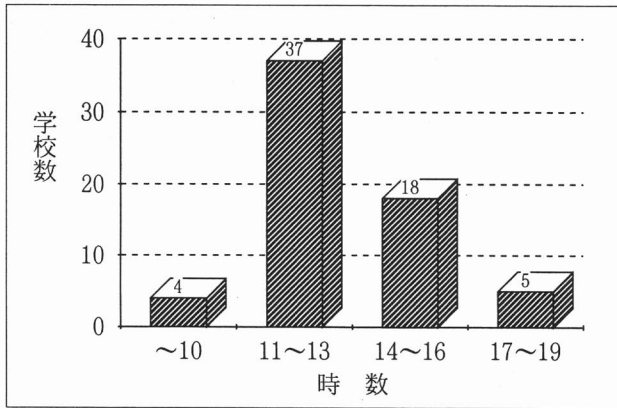


⑧ もうすぐ2年生



○ 活動内容

- ア 思いを集めよう、こんなことがあったね
- イ お楽しみ会（発表会）をしよう
- ウ 1年生を迎える（2年生になる）準備をしよう
- エ できるようになったこと

○ 単元構成

- アーイーウ 30校(46.2%)
 - アーウ 9校(13.8%)
 - アーイーウーエ 6校(9.2%)
 - アーウーエ 7校(10.8%)
- } 内容(6)

この単元は内容(6)に対応し、他の内容を含まない一単元一内容の単元である。また、他の単元で内容(6)を含んでいる場合もない。

第1学年の単元構成を指導要領の内容6項目との関連で見ると、「私のじまん」「もうすぐ2年生」の各単元は一単元一内容の構成にしている場合がほとんどである。

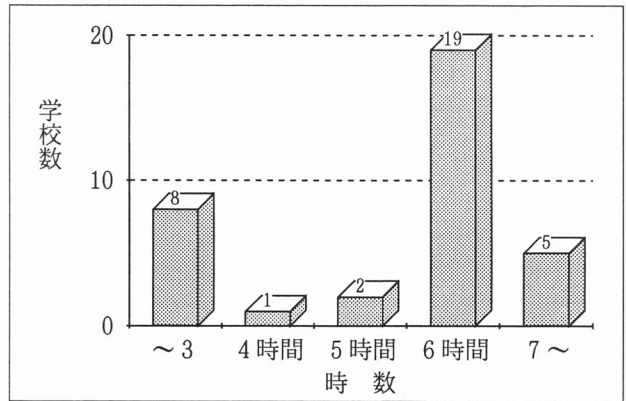
「楽しい学校」の場合、内容(1)で一単元一内容の構成にしている場合が半数あるが、内容(5)を含んだ一単元二内容の場合も半数程度ある。

「生き物となかよし」「公園で遊ぼう」「秋と遊ぼう」「冬を楽しくすごそう」などの単元の場合は、内容(3)、内容(4)、内容(5)などが複数含まれている一単元複数内容となっている場合が多い。視点を変えれば、複数単元において一つの内容が繰り返し扱われているといえる。

(3) 第2学年各単元における時数

第2学年については、単元時数と学校数の調査を行った。

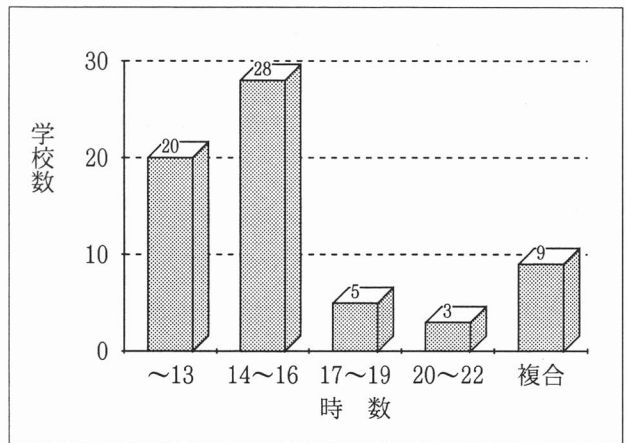
① 「2年生になったよ」



2年生の最初の導入単元として位置付けられている。単元を設定している小学校は35校であり、活動内容としては内容(1)と内容(5)を含んでいる。

他の小学校では、本単元は設定されず、「町の探検」から活動が始まっている。

② 「町の探検」



65校(100%)全てで単元設定されているが、9校(13.8%)では大単元設定しており、そのうち7校では「乗り物」の内容を含めた単元構成をしている。大単元設定の場合、内容(1)と内容(2)と関連する。

③ 「おもちゃで遊ぼう」

57校(87.7%)で単元設定されている。設定していない小学校では「秋祭りをしよう」か「冬のくらしを調べよう」の単元において対応している。内容