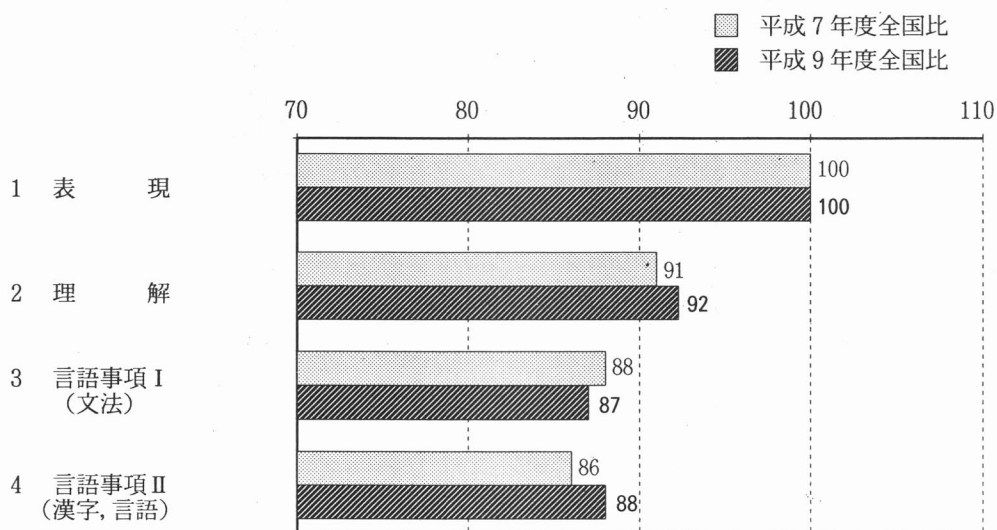


### 3 中学校 2年 国語

#### (1) 「大領域」別に見た到達状況

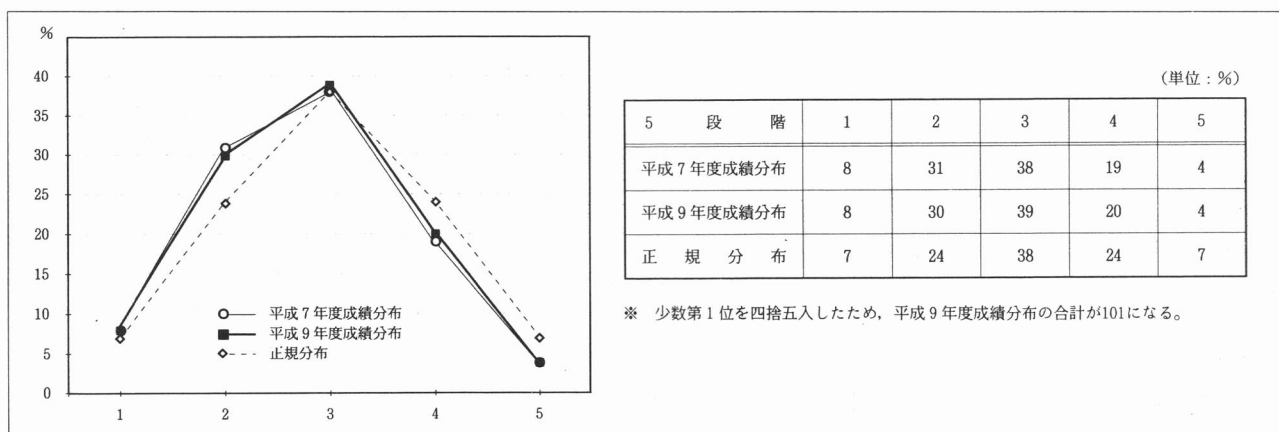
	平成 7 年度		平成 9 年度	
	本県通過率	全 国 比	本県通過率	全 国 比
表 現	64.4	100	64.4	100
理 解	43.5	91	44.3	92
言語事項Ⅰ	35.6	88	35.3	87
言語事項Ⅱ	38.7	86	39.8	88



① 今回の調査では、「表現」は全国平均に達しているが、他の3領域は全国平均を下回っている。

② 前回と比べると、各領域ごとの到達状況は若干の上下はあるが、大きな変化は見られない。

#### (2) 成績分布の特徴



① 今回の成績分布は、正規分布と比べて1, 2段階の合計は7ポイント多く、4, 5段階の合計は7ポイント少ない。下位層に厚い分布である。

② 前回と比べると、分布状況に大きな変化は見られない。