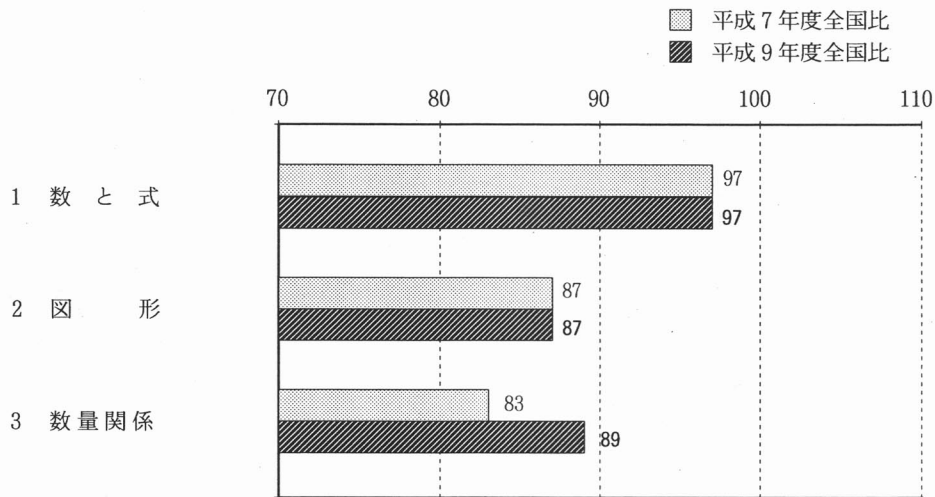


4 中学校2年 数学

(1) 「大領域」別に見た到達状況

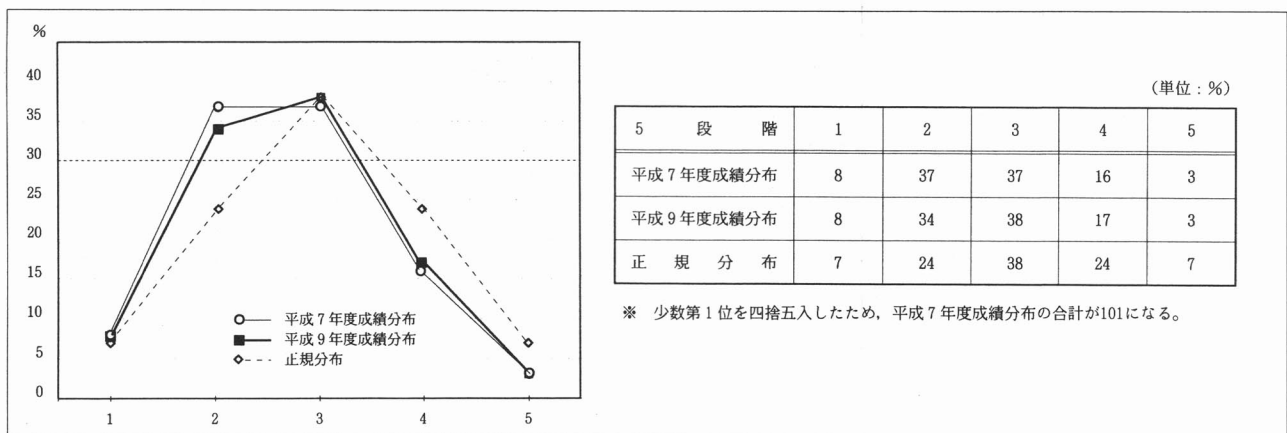
	平成7年度		平成9年度	
	本県通過率	全国比	本県通過率	全国比
数と式	44.6	97	44.5	97
図形	55.3	87	55.1	87
数量関係	29.7	83	31.8	89



① 今回の調査では、3領域すべてが全国平均を下回っているが、「数と式」は全国平均に近い水準である。

② 前回と比べると、「数と式」、「図形」には全国比の変化が見られないが、「数量関係」は6ポイント上昇している。

(2) 成績分布の特徴



① 今回の成績分布は、正規分布と比べ2段階が多く、4、5段階は少ない。下位層に厚い分布がある。

② 前回と比べると、2段階が3ポイント少なく、3、4段階がそれぞれ1ポイント多い。