

4. 研究の結果と考察

(1) 行事についての調査

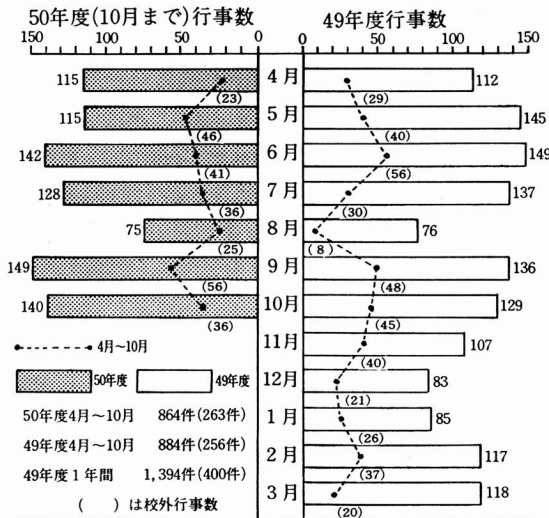
① 年間行事についての調査

49年度1年間に実施された行事と、49年度4月から10月までおよび50年度4月から10月までに実施した行事について、その件数および総行事の中の校外行事数を調査した。

学校日誌に記載された行事を、実施された総行事数と補欠を依頼して参加した校外行事数を月別に集計し、行事数の実態を把握し行事の実態を検討した。

49年度1年間に実施された行事は1394件で、その中で校外行事は400件で28.7%であった。

49・50年度校内校外行事数



ここにまとめた行事は勤務時間内に実施されたもので、土曜日の午後実施されたものは除いてある。

49年度中で行事の実施されなかった日はわずかに1日であった。

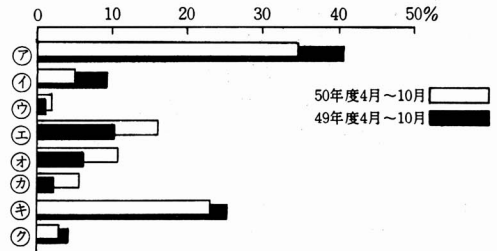
49、50年度10月までの各月の行事数を比較してみると大体同件数の行事が実施されている。

② 行事の種類について

実施された行事のうち、補欠を依頼して参加した校外行事のみについて、欠時間数を集計し、行事の種類について調査し、年間行事のうち校外行事の実態を把握するため調査した。この結果をみると、49年度4月から10月までに中体連関係が多いのは、昨年度は本校が中体連の全会津事務局であったことが原因である。また校外研修や厚生関係（主として成人病検診，人間ドック）が50年度は多い。校外研修は49年度1年間より50年度10月までが多く研修に参加している。

行事の種類

記号	㉗	㉘	㉙	㉚	㉛	㉜	㉝		
項目	中体連関係	中教研	市教研	校外研修	生徒指導	厚生関係	その他		
年度別	49年度4月～3月	31.2	7.7	0.4	12.4	8.1	2.2	35.0	3.0
行事	49年度4月～10月	40.8	8.2	0.2	10.4	7.4	2.1	27.2	3.7
(%)	50年度4月～10月	33.5	5.6	0.3	16.9	11.1	5.8	24.1	2.7



③ 校外行事参加のための各教科の欠時間調査

①と②の調査に関連して、校外行事参加のための欠時間数を調査した。各教科別にしたのは、補欠対策（授業交換なども）のためである。中体連関係行事に各教科担任が関係しているが、49年度の場合は1年間に総欠時間数のうち31.2%の700時間が欠時間数である。

各教科別欠時間数調査

教科	国語			社会			数学			理科			音楽		
	A	B	C	A	B	C	A	B	C	A	B	C	A	B	C
中体連関係	60	61	58	67	67	70	32	3	2	35	58	58	43	-	-
中教研	20	18	12	19	15	3	5	5	3	15	13	10	34	16	6
市教研	3	-	-	-	-	-	-	-	-	1	2	3	-	-	-
研修(外)	17	11	7	25	11	11	20	5	5	51	14	65	-	-	23
生徒指導	33	20	28	11	4	28	4	3	2	9	3	13	56	44	34
厚生関係	8	5	23	15	3	16	2	2	12	8	6	5	-	-	3
年休・病休	139	36	44	62	33	71	75	32	14	89	50	30	85	29	32
その他	41	34	16	11	6	3	3	3	5	9	9	-	-	-	-
計	321	225	238	210	139	199	141	82	79	240	155	169	175	89	100

行事	美術			保健			技 術			英 語			計		
	A	B	C	A	B	C	A	B	C	A	B	C	A	B	C
中体連関係	16	16	8	398	313	239	20	20	8	47	46	42	700	613	503
中教研	8	3	3	7	7	14	41	31	26	25	18	5	173	123	82
市教研	-	-	-	1	-	1	1	3	-	-	-	-	8	3	5
研修(外)	27	27	10	80	50	36	18	18	35	40	21	60	278	157	254
生徒指導	8	16	14	13	37	19	35	48	4	3	184	111	167	-	-
厚生関係	-	6	6	5	9	9	5	1	1	8	49	31	87	-	-
年休・病休	78	27	20	99	65	58	81	50	11	79	47	32	787	409	363
その他	-	-	-	-	-	5	8	1	4	4	14	68	56	40	-
計	129	70	56	606	455	375	208	147	120	244	141	164	2,247	1,503	1,500

校外行事の時間帯

