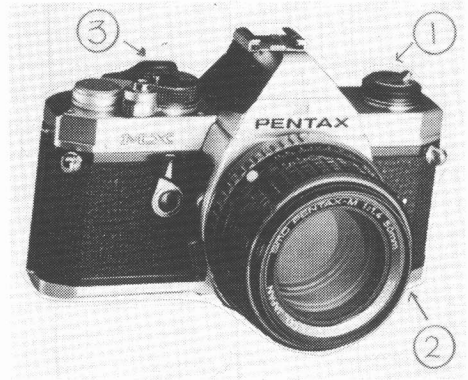


月と太陽の連続写真の撮り方

I カメラ操作の手順

- ①のフィルム“巻戻しノブ”をテープで固定し、回転しないようにする。
- ②の巻戻しボタンをおしながら
- ③の巻上げレバーが止まるまで回転させ、シャッターをセットする。



II 太陽撮影用のフィルターの作り方

感光させたフィルムを現像し、使用しているフィルターの大きさにまるく切りとり、フィルターの上に重ねて、周囲を油粘土でおさえ、しゃ光する。



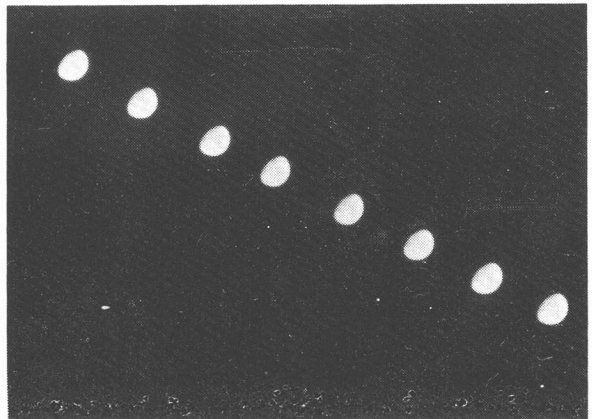
1978年10月31日 8時15分～12時15分
シボリ 16 露出 1/250秒

III 月面撮影のおおよそのめやす

	シボリ	シャッター
満月	F 2.8	1/30秒
半月	F 2.8	1 秒
三日月	F 2.8	5 秒

(ASA 100)

地平線に近い月は露出時間を2倍にする。



1979年1月8日 22時50分～23時25分
(f 200mm : F3.6)