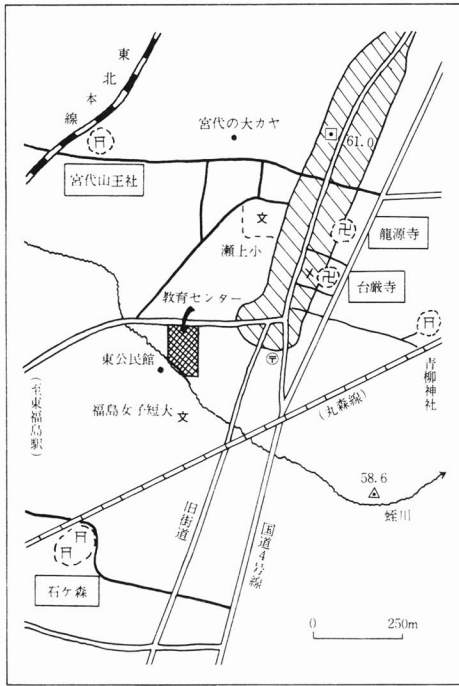
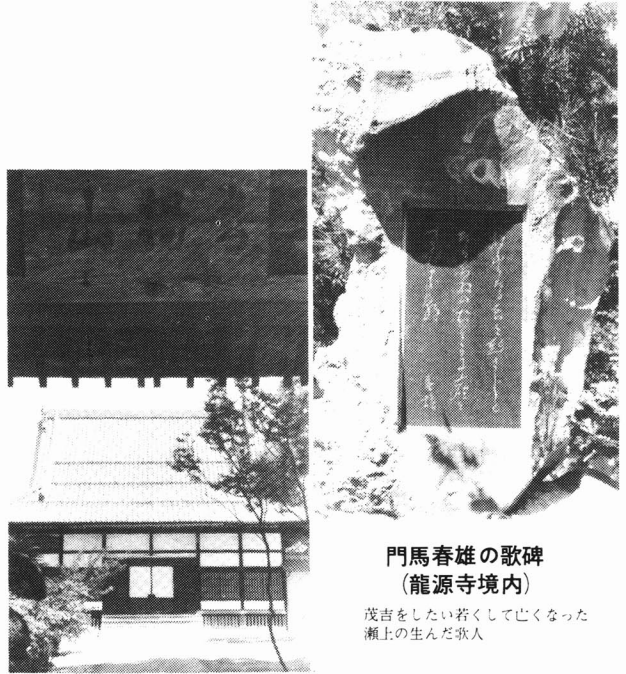


— 教育センター周辺の歴史散歩 —



教育センター周辺略図



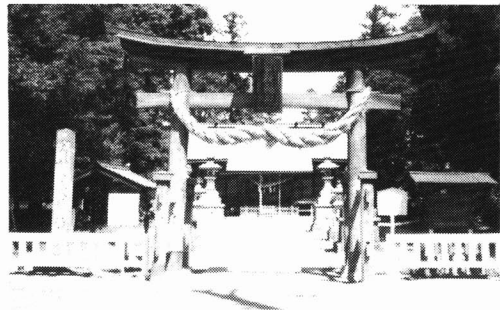
門馬春雄の歌碑
(龍源寺境内)

茂吉をしい若くして亡くなった
瀬上の生んだ歌人

龍 源 寺



石ヶ森遠望



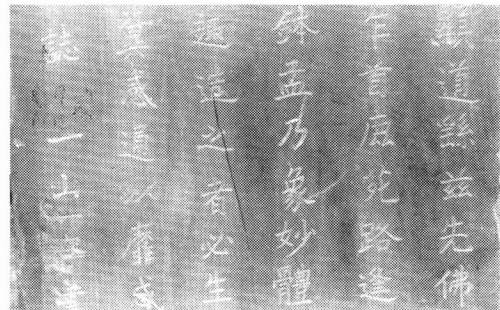
宮代山王社

この境内の南東すみに六角石（一丁仏）がある。



石 森 稲 荷

信夫三稲荷の一社である。



国見町の石母田供養塔の碑文（一山一寧書）
模刻の一部 (台巖寺蔵)