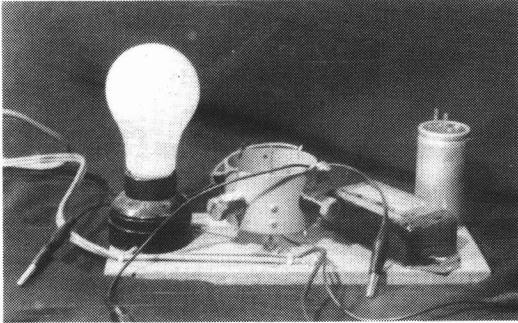
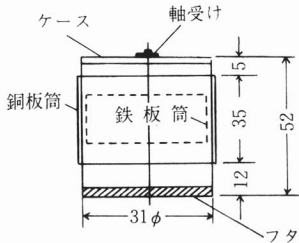


〈目で見る資料〉

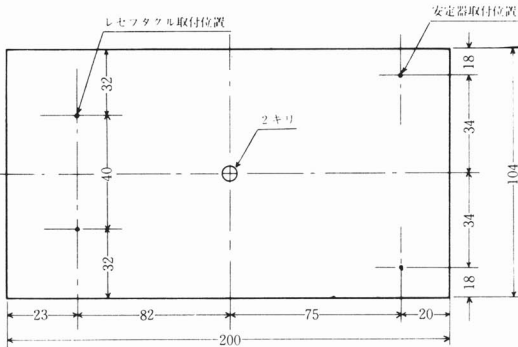
単相誘導電動機の説明器具



〈回転子〉

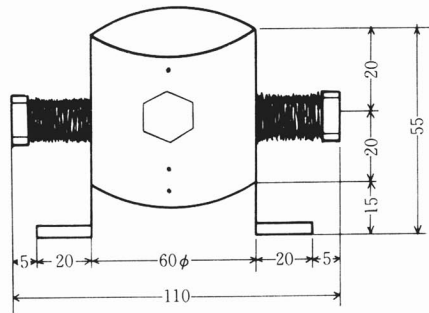


〈木 台〉

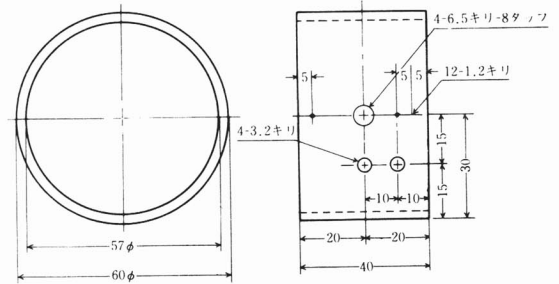


○ 固定子コイルにそれぞれR（白熱電球）とL（安定器），または，RとC（コンデンサ）を接続して単相交流から回転する移動磁界をつくり，単相誘導電動機の回転原理を理解させることをねらいとして製作した教具である。

〈固定子コイル〉



〈固定子枠〉



〈おもな材料〉

No.	品 名	規 格	数量	No.	品 名	規 格	数量
1	硬質塩化ビニールパイプ	外径60φ×40	1	6	レセプタクル	250V, 6A	1
2	ボルト	M 8, ℓ = 30	4	7	電 球	125V, 40W	1
3	フォルマル銅線	0.3φ ℓ = 12,000	4	8	L 金具	20×40	1
4	20W用安定器	0.375A, 5.5W	1	9	平行ビニール線	0.75mm ² , ℓ=1,000	1
5	コンデンサ	200V, AC, 8μ F	1	10	平型差込プラグ	125V, 5A	1