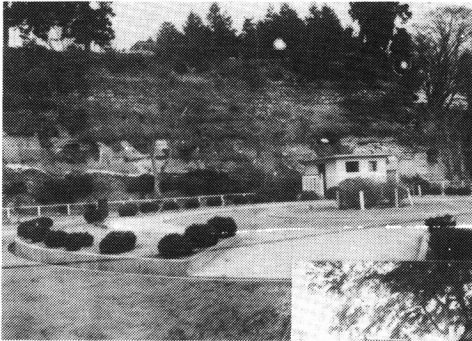


## 地域の自然をどのように教材に活かすか

### 学校周辺の地層と川原

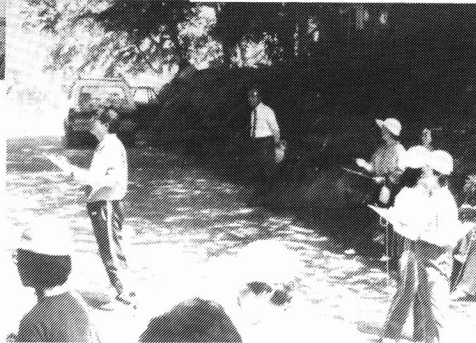
小学校理科移動講座（中村第一小学校会場）野外研修より

#### 1. 地層の観察



- 中村城跡のがけ（交通公園付近）
- 地層から離れて、がけの全体を観察しスケッチする。
- がけに近づいて、地層（竜の口層）の特徴を観察する。

（小6教材）



#### 2. 流水や川原の観察



- 清水橋（宇多川）付近の川原
- 清水橋から川の様子を観察する。
- 川原でレキの大きさや形を調べる。
- 流速と深さやレキの関係を調べる。
- 川原のレキで造形あそび

（小1. 4教材）

